

Dell Latitude 3330

מדריך למשתמש



דגם תקינה: P18S
סוג תקינה: P18S002

תוכן עניינים

2.....הערות, התראות ואזהרות

5.....1 טיפול במחשב

- 5..... לפני העבודה על חלקיו הפנימיים של המחשב
- 6..... כיבוי המחשב
- 6..... לאחר עבודה בתוך גוף המחשב
- 7..... סקירת מערכת

9.....2 הסרה והתקנה של רכיבים

- 9..... הסרת כרטיס ה-Secure Digital (SD)
- 9..... התקנת כרטיס ה-Secure Digital (SD)
- 9..... הסרת הסוללה
- 10..... התקנת הסוללה
- 10..... הסרת כיסוי הבסיס
- 10..... התקנת כיסוי הבסיס
- 10..... הסרת הזיכרון
- 11..... התקנת הזיכרון
- 11..... הסרת הכונן הקשיח
- 12..... התקנת הכונן הקשיח
- 12..... הסרת מסגרת הצג
- 13..... התקנת מסגרת הצג
- 13..... הסרת המצלמה
- 13..... התקנת המצלמה
- 13..... הסרת לוח הצג
- 14..... התקנת לוח הצג
- 15..... הסרת המקלדת
- 15..... התקנת המקלדת
- 16..... הסרת משענת כף היד
- 17..... התקנת משענת כף היד
- 17..... הסרת כרטיס רשת התקשורת המקומית האלחוטית (WLAN)
- 18..... התקנת כרטיס Wireless Local Area Network (WLAN), רשת תקשורת מקומית אלחוטית
- 18..... הסרת מכלול הצג
- 20..... התקנת מכלול הצג
- 20..... הסרת סוללת המטבע
- 21..... התקנת סוללת המטבע
- 21..... הסרת לוח המערכת
- 22..... התקנת לוח המערכת

22.....	הסרת גוף הקירור
23.....	התקנת גוף הקירור
23.....	הסרת לוח ה-HDMI (ממשק מולטימדיה בהפרדה גבוהה)
24.....	התקנת לוח ה-HDMI (ממשק מולטימדיה בהפרדה גבוהה)
24.....	הסרת הרמקולים
25.....	התקנת הרמקולים
25.....	הסרת לוח הקלט/פלט (I/O)
26.....	התקנת לוח הקלט/פלט (I/O)
26.....	הסרת מחבר החשמל
26.....	התקנת מחבר החשמל
27.....	אפשרויות הגדרת המערכת

35.....3 הגדרת המערכת.....

35.....	Boot Sequence (רצף אתחול)
35.....	מקשי ניווט
36.....	אפשרויות הגדרת המערכת
43.....	ערכון ה-BIOS
43.....	סיסמת המערכת וההגדרה
44.....	הקצאת סיסמת מערכת וסיסמת הגדרה
44.....	מחיקה או שינוי של סיסמת מערכת ו/או סיסמת הגדרה קיימת

47.....4 מפרט טכני.....

53.....5 פנייה אל Dell.....

טיפול במחשב

לפני העבודה על חלקיו הפנימיים של המחשב

פעל לפי הנחיות הבטיחות הבאות כדי לסייע בהגנה על המחשב מפני נזק אפשרי וכדי לסייע בהבטחת בטיחותך האישית. אלא אם צוין אחרת, כל הליך מניח שמתקיימים התנאים הבאים:

- ביצעת את הפעולות המפורטות בסעיף 'עבודה בתוך גוף המחשב'.
- קראת את הוראות הבטיחות המצורפות למחשב.
- רכיב ניתן להחלפה או - אם נרכש בנפרד - להתקנה על-ידי ביצוע הליך ההסרה בסדר הפוך.

אזהרה:



לפני העבודה על חלקיו הפנימיים של המחשב, קרא את הוראות הבטיחות שגלוות למחשב. לקבלת מידע נוסף על נוהלי הבטיחות המומלצים, עיין ב- **Regulatory Compliance Homepage** באתר www.dell.com/regulatory_compliance.

התראה:



ישנם תיקונים רבים שרק טכנאי שירות מוסמך יכול לבצע. עליך לבצע פתרון בעיות ותיקונים פשוטים בלבד כפי שמחיר תיעוד המוצר, או בהתאם להנחיות של השירות המקוון או השירות הטלפוני ושל צוות התמיכה. האחריות אינה מכסה נזק שייגרם עקב טיפול שאינו מאושר על-ידי Dell. קרא את הוראות הבטיחות המפורטות שצורפו למוצר ופעל על-פיהן.

התראה:



כדי למנוע פריקה אלקטרוסטטית, פרוק מעצמך חשמל סטטי באמצעות רצועת הארקה לפרק היד או נגיעה במשטח מתכת לא צבוע, כגון מחבר בגב המחשב.

התראה:



טפל ברכיבים ובכרטיסים בזהירות. אל תיגע ברכיבים או במגעם בכרטיס. החזק כרטיס בשוליו או בתושבת ההרכבה ממתכת. יש לאחוז ברכיבים כגון מעבד בקצוות ולא בפינים.

התראה:



בעת ניתוק כבל, יש למשוך את המחבר או את לשונית המשיכה שלו ולא את הכבל עצמו. כבלים מסוימים מצוידים במחברים עם לשוניות נעילה; בעת ניתוק כבל מסוג זה, לחץ על לשוניות הנעילה לפני ניתוק הכבל. בעת הפרדת מחברים, החזק אותם ישר כדי למנוע כיפוף של הפינים שלהם. נוסף על כך, לפני חיבור כבל, ודא ששני המחברים מכוונים ומיושרים כהלכה.

הערה:



צבעי המחשב ורכיבים מסוימים עשויים להיראות שונה מכפי שהם מופיעים במסמך זה.

כדי למנוע נזק למחשב, בצע את השלבים הבאים לפני תחילת העבודה בתוך גוף המחשב.

1. ודא שמשטח העבודה שטוח ונקי כדי למנוע שריטות על כיסוי המחשב.
2. כבה את המחשב (ראה **כיבוי המחשב**).
3. אם המחשב מחובר להתקן עגינה (מעוגן), כגון בסיס מדיה אופציונלי או סוללה, נתק אותו מהתקן העגינה.

התראה:



כדי לנתק כבל רשת, תחילה נתק את הכבל מהמחשב ולאחר מכן נתק אותו מהתקן הרשת.

4. נתק את כל כבלי הרשת מהמחשב.
5. נתק את המחשב ואת כל ההתקנים המחוברים משקעי החשמל שלהם.
6. סגור את התצוגה והפוך את המחשב על משטח עבודה שטוח.

הערה:

למניעת נזק ללוח המערכת, עליך להוציא את הסוללה הראשית לפני הטיפול במחשב.

7. הסר את הסוללה הראשית.
8. הפוך את המחשב עם הצד העליון כלפי מעלה.
9. פתח את הצג.
10. לחץ על לחצן ההפעלה כדי להאריק את לוח המערכת.

התראה:

כדי למנוע התחשמלות, נחק תמיד את המחשב משקע החשמל לפני פתיחת התצוגה.

התראה:

לפני נגיעה ברכיבים בתוך המחשב, הארק את עצמך על-ידי נגיעה במשטח מתכת לא צבוע, כגון המתכת על גב המחשב. במהלך העבודה, גע מדי פעם במשטח מתכת לא צבוע כדי לפרוק חשמל סטטי, העלול לפגוע ברכיבים פנימיים.

11. הוצא את כל כרטיסי ExpressCards או Smart Cards המותקנים מהחריצים שלהם.

כיבוי המחשב

התראה:

כדי להימנע מאובדן נתונים, שמור וסגור את כל הקבצים הפתוחים וצא מכל התוכניות הפתוחות לפני כיבוי המחשב.

1. כבה את מערכת ההפעלה:

– ב-Windows 8:

* שימוש במכשיר מגע:

a. (הגדרות) **Settings** ובחר Charms החלק פנימה מוקצה הימני של המסך כדי לפתוח את תפריט


b. (כיבוי) **Shut down** בחר ב  ואז בחר

* שימוש בעכבר:

a. (הגדרות) **Settings** הצבע על הפינה הימנית-עליונה של המסך ולחץ על


b. (כיבוי) **Shut down** לחץ על  ובחר

– ב-Windows 7:

1. (התחל) **Start** לחץ על 

2. (כיבוי) **Shut Down** לחץ על

או

1. (התחל) **Start** לחץ על 

2. (כיבוי) **Shut Down** התחלה) כמוצג להלן ולאמר מכן לחץ על **Start** לחץ על החץ בפינה הימנית-תחתונה של תפריט



2. ודא שהמחשב וכל ההתקנים המחוברים כבויים. אם המחשב וההתקנים המחוברים לא נכבו באופן אוטומטי כאשר כיבית את מערכת ההפעלה, לחץ והחזק את לחצן ההפעלה במשך כ-4 שניות כדי לכבות אותם.

לאחר עבודה בתוך גוף המחשב

לאחר השלמת הליכי החלפה, הקפד לחבר התקנים חיצוניים, כרטיסים וכבלים לפני הפעלת המחשב.

⚠ התראה:

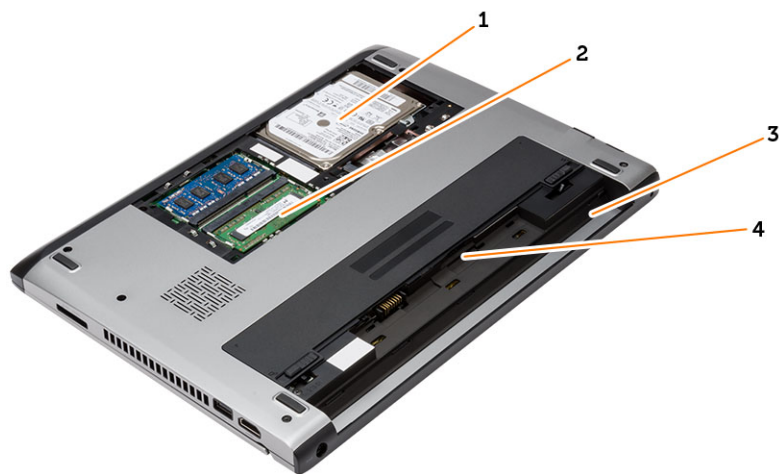
כדי שלא לגרום נזק למחשב, השתמש אך ורק בסוללה שנועדה לשימוש במחשב מסוים זה של Dell. אין להשתמש בסוללות המיועדות למחשבי Dell אחרים.

1. חבר את כל ההתקנים החיצוניים, כגון משכפל יציאות, סוללת slice או בסיס מדיה, והחזר למקומם את כל הכרטיסים, כגון ExpressCard.
2. חבר למחשב את כבלי הטלפון או הרשת.

⚠ התראה:

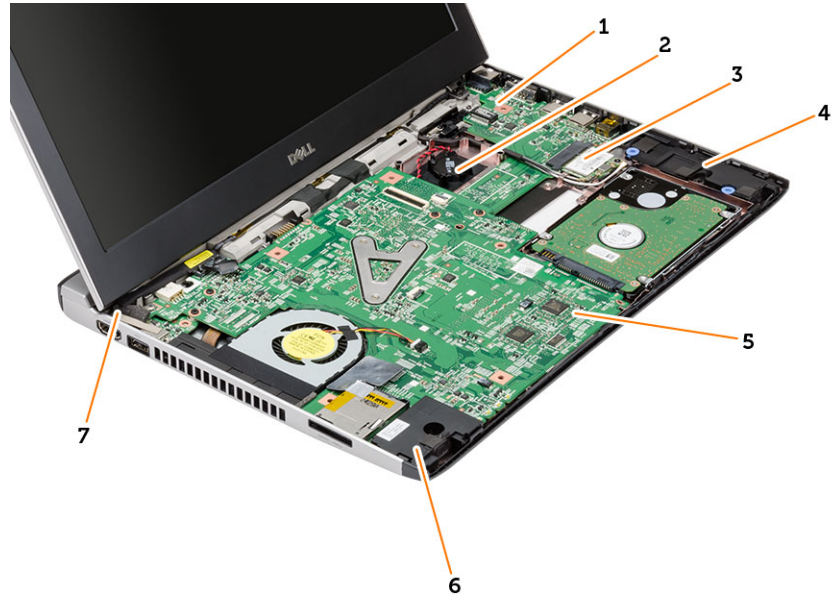
3. כדי לחבר כבל רשת, תחילה חבר את הכבל להתקן הרשת ולאחר מכן למחשב. החזר את הסוללה למקומה.
4. חבר את המחשב ואת כל ההתקנים המחוברים לשקעי החשמל שלהם.
5. הפעל את המחשב.

סקירת מערכת



איור 1. מבט מבפנים - חלק אחורי

1. הכונן הקשיח
2. הזיכרון
3. תא סוללה
4. חריץ SIM



איור 2. מבט מבפנים - חלק קדמי

- | | |
|---|--|
| <ul style="list-style-type: none"> .5 לוח המערכת .6 רמקול .7 מחבר אספקת חשמל | <ul style="list-style-type: none"> .1 לוח הקלט/פלט (I/O) .2 סוללת המטבע .3 כרטיס רשת תקשורת מקומית אלחוטית (WLAN) .4 רמקול |
|---|--|

2

הסרה והתקנה של רכיבים

סעיף זה מספק מידע מפורט אודות אופן ההסרה וההתקנה של הרכיבים במחשב.

Secure Digital (SD)-הסרת כרטיס ה

1. בצע את הפעולות המפורטות בסעיף לפני העבודה על חלקי הפנימיים של המחשב.
2. לחץ על כרטיס ה-SD כלפי פנים כדי לשחררו מהמחשב.



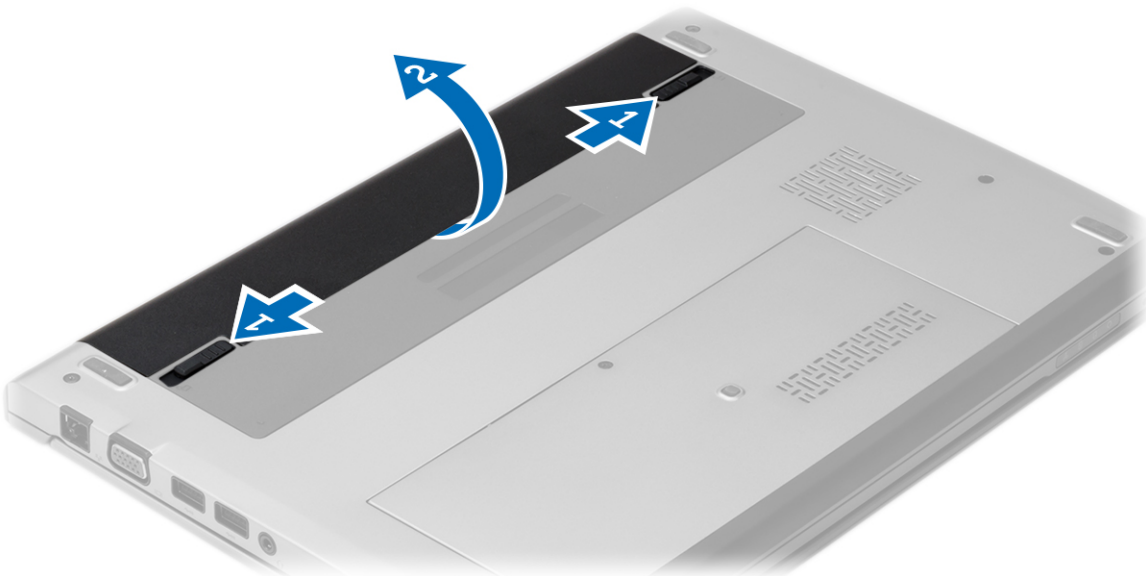
3. החלק את כרטיס ה-SD אל מחוץ למחשב.

Secure Digital (SD)-התקנת כרטיס ה

1. החלק את כרטיס ה-SD לחריץ שלו ולחץ עליו עד שייכנס למקומו בנקישה.
2. בצע את הפעולות המפורטות בסעיף לאחר העבודה על חלקי הפנימיים של המחשב.

הסרת הסוללה

1. בצע את הפעולות המפורטות בסעיף לפני העבודה על המחשב.
2. החלק את תפסי השחרור למיקום של שחרור הנעילה, והחלק את הסוללה כדי להסירה מהמחשב.

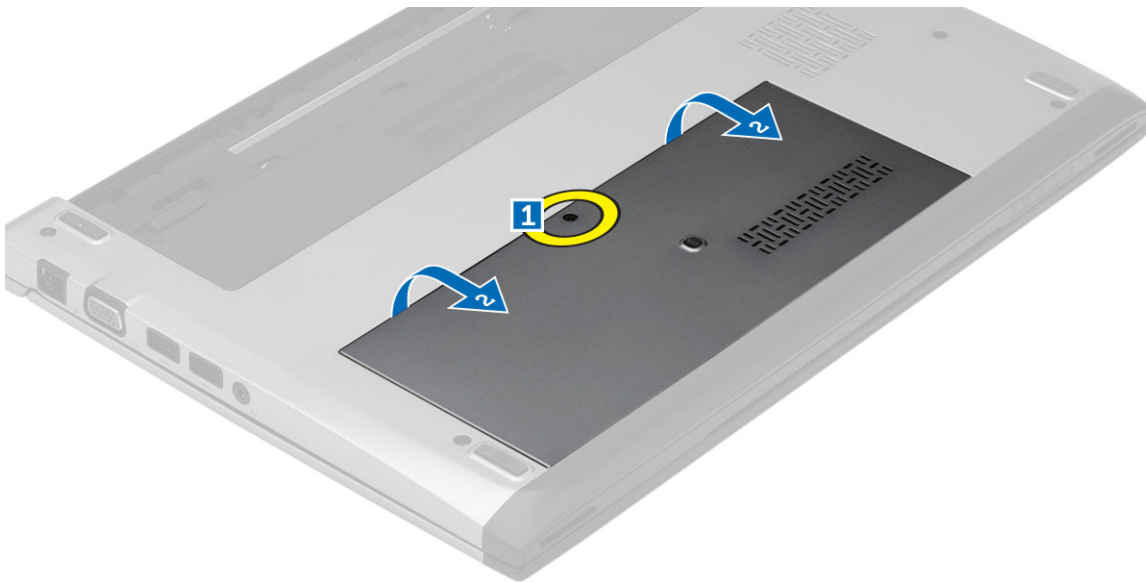


התקנת הסוללה

1. הכנס את הסוללה לחריץ שלה עד שהסוללה תיכנס למקומה בנקישה.
2. בצע את הפעולות המפורטות בסעיף לאחר העבודה על חלקי הפנימיים של המחשב.

הסרת כיסוי הבסיס

1. בצע את הפעולות המפורטות בסעיף לפני העבודה על המחשב.
2. הסר את הסוללה.
3. שחרר את בורג החיזוק שמהדק את כיסוי הבסיס למחשב.



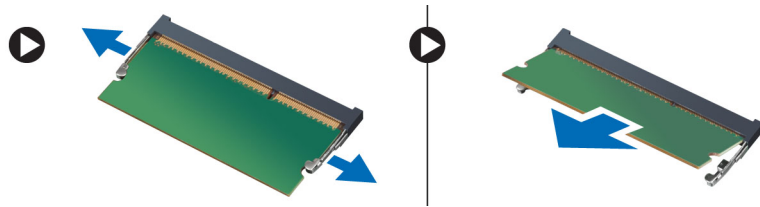
4. החלק את כיסוי הבסיס לכיוון גב המחשב. הרם והסר אותו מהמחשב.

התקנת כיסוי הבסיס

1. ישר את קצה כיסוי הבסיס על המחשב והחלק אותו על-גבי המחשב.
2. חזק את הבורג כדי להדק את כיסוי הבסיס למחשב.
3. התקן את הסוללה.
4. בצע את הפעולות המפורטות בסעיף לאחר העבודה על חלקי הפנימיים של המחשב.

הסרת הזיכרון

1. בצע את הפעולות המפורטות בסעיף לפני העבודה על המחשב.
2. הסר את:
(a) סוללה
(b) כיסוי הבסיס
3. שחרר את תפסי האחיזה ממודול הזיכרון עד שמודול הזיכרון יישלף ממקומו.



4. הסר את מודול הזיכרון מהמחשב.

התקנת הזיכרון

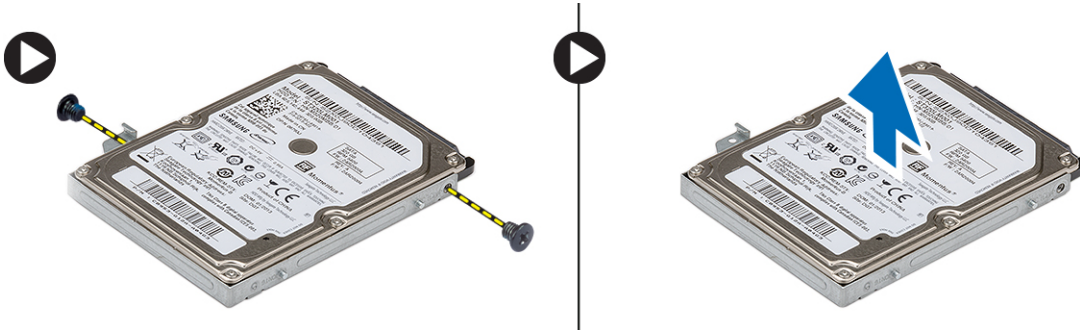
1. הכנס את מודול הזיכרון לתוך שקע הזיכרון ולחץ עד שהזיכרון ייכנס למקומו בנקישה.
2. התקן את:
 - (a) כיסוי הבסיס
 - (b) הסוללה
3. בצע את הפעולות המפורטות בסעיף לאחר העבודה על חלקי הפנימיים של המחשב.

הסרת הכונן הקשיח

1. בצע את הפעולות המפורטות בסעיף לפני העבודה על המחשב.
2. הסר את:
 - (a) הסוללה
 - (b) כיסוי הבסיס
3. הסר את הבורג שמהדק את הכונן הקשיח למקומו.



4. החלק את מודול הכונן הקשיח לצד שמאל.
5. שחרר והרם בעדינות את הכונן הקשיח והסר אותו מהמחשב.
6. הסר את הברגים שמהדקים את תושבת הכונן הקשיח לכוונן הקשיח. הפרד את תושבת הכונן הקשיח מהכונן הקשיח.



התקנת הכונן הקשיח

1. ישר את תושבת הכונן הקשיח עם הכונן הקשיח.
2. חזק את הברגים שעל הכונן הקשיח כדי להדק את תושבת הכונן הקשיח לכונן הקשיח.
3. החלק את הכונן הקשיח לתוך התא בלוח המערכת.
4. הברג חזרה את הבורג וחזק אותו כדי להדק את הכונן הקשיח למחשב.
5. התקן את:
 - (a) כיסוי הבסיס
 - (b) הסוללה
6. בצע את הפעולות המפורטות בסעיף לאחר העבודה על חלקיו הפנימיים של המחשב.

הסרת מסגרת הצג

1. בצע את הפעולות המפורטות בסעיף לפני העבודה על המחשב.
2. הסר את הסוללה.
3. הפרד בעדינות את מסגרת הצג מבפנים החוצה כדי לשחררה ממכלול הצג.



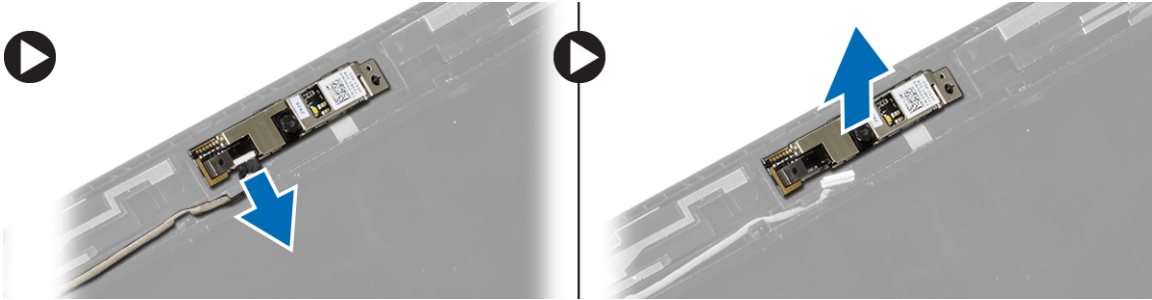
4. הרים את מסגרת הצג והסר אותה ממכלול הצג.

התקנת מסגרת הצג

1. ישר את מסגרת הצג עם מכלול הצג.
2. לחץ על מסגרת הצג החל מהפינה העליונה, והתקדם סביב המסגרת כולה עד שתיכנס בנקישה למקומה במכלול הצג.
3. התקן את הסוללה.
4. בצע את הפעולות המפורטות בסעיף לאחר העבודה על חלקיו הפנימיים של המחשב.

הסרת המצלמה

1. בצע את הפעולות המפורטות בסעיף לפני העבודה על המחשב.
2. הסר את:
(a) הסוללה
(b) מסגרת הצג
3. נתק את כבל המצלמה והרם את המצלמה כדי להסיר אותה מהמחשב.



התקנת המצלמה

1. ישר את המצלמה על מודול המצלמה.
2. חבר את כבל המצלמה למודול המצלמה.
3. התקן את:
(a) מסגרת הצג
(b) הסוללה
4. בצע את הפעולות המפורטות בסעיף לאחר העבודה על חלקיו הפנימיים של המחשב.

הסרת לוח הצג

1. בצע את הפעולות המפורטות בסעיף לפני העבודה על המחשב.
2. הסר את:
(a) הסוללה
(b) מסגרת הצג
3. הסר את הברגים שמהדקים את לוח הצג למכלול הצג.



4. הפוך את לוח הצג על המקלדת.
5. קלף את סרט ההדבקה שמהדק את חיבור כבל ה-LVDS (איתות דיפרנציאל במתח נמוך) ללוח הצג.
6. נתק את כבל ה-LVDS מלוח הצג.



7. הסר את לוח הצג מהמחשב.

התקנת לוח הצג

1. חבר את כבל הצג ללוח הצג והצמד את סרט ההדבקה כדי להדק את החיבור.
2. חבר את כבל ה-LVDS (איתות דיפרנציאל במתח נמוך) ללוח הצג.
3. החזר למקומו את סרט ההדבקה שמהדק את חיבור ה-LVDS ללוח הצג.
4. יישר את לוח הצג במקומו המקורי במכלול הצג.
5. חזק את הברגים כדי להדק את לוח הצג למכלול הצג.

6. התקן את:

(a) מסגרת הצג

(b) הסוללה

7. בצע את הפעולות המפורטות בסעיף לאחר העבודה על חלקי הפנימיים של המחשב.

הסרת המקלדת

1. בצע את הפעולות המפורטות בסעיף לפני העבודה על המחשב.

2. הסר את הסוללה.

3. שחרר את המקלדת באמצעות מברג בעל ראש שטוח כדי להסיר את מחזיקי המקלדת שמהדקים את המקלדת למחשב.



4. הפוך את המקלדת והנח אותה על משענת כף היד.

5. הרים את התפס כדי לשחרר את כבל המקלדת ונתק אותו מלוח המערכת.



6. הרים את המקלדת והוצא אותה מהמחשב.

התקנת המקלדת

1. חבר את כבל המקלדת ללוח המערכת.

2. הכנס את המקלדת לתא שלה.

3. לחץ כלפי מטה עד שהמקלדת תיכנס למקומה במחשב בנקישה.

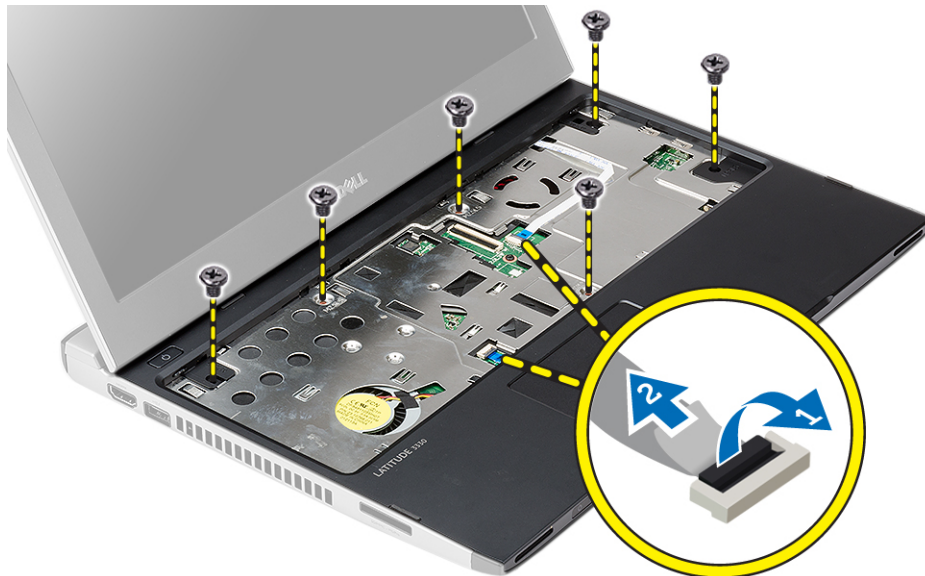
4. התקן את הסוללה.
5. בצע את הפעולות המפורטות בסעיף לאחר העבודה על חלקיו הפנימיים של המחשב.

הסרת משענת כף היד

1. בצע את הפעולות המפורטות בסעיף לפני העבודה על המחשב.
2. הסר את:
 - (a) הסוללה
 - (b) כיסוי הבסיס
 - (c) מקלדת
 - (d) הכונן הקשיח
3. הסר את הברגים מחלקו התחתון של המחשב, אשר מהדקים את משענת כף היד.



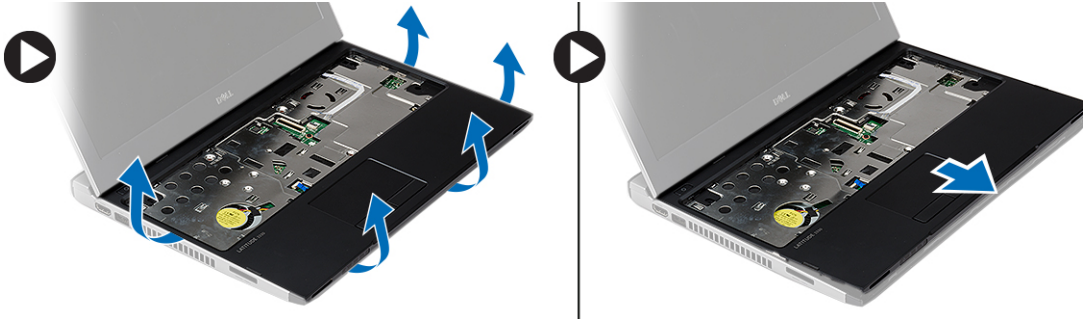
4. הסר את הברגים שעל משענת כף היד.



5. נתק את הכבלים הבאים:

- לוח מדיה
- משטח מגע

6. בעזרת להב פלסטיק, שחרר בעדינות את צדי משענת כף היד והסר אותה מהמחשב.



התקנת משענת כף היד

1. ישר את משענת כף היד במקומה המקורי במחשב והכנס אותה בעדינות למקומה עד שתישמע נקישה.

2. חבר את הכבלים הבאים למשענת כף היד:

- לוח מדיה
- משטח מגע

3. חזק את הברגים של משענת כף היד כדי להדק אותה למקומה.

4. חזק את הברגים בבסיס התחתון של המחשב אשר מהדקים את משענת כף היד.

5. התקן את:

- (a) הכונן הקשיח
- (b) מקלדת
- (c) כיסוי הבסיס
- (d) הסוללה

6. בצע את הפעולות המפורטות בסעיף לאחר העבודה על חלקי הפנימיים של המחשב.

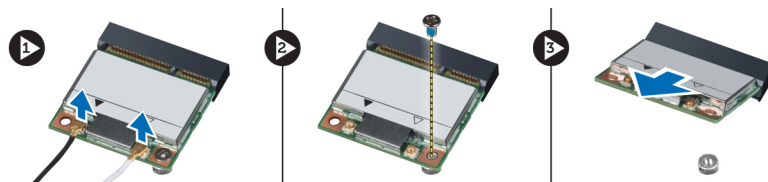
(WLAN) הסרת כרטיס רשת התקשורת המקומית האלחוטית

1. בצע את הפעולות המפורטות בסעיף לפני העבודה על המחשב.

2. הסר את:

- (a) הסוללה
- (b) כיסוי הבסיס
- (c) הכונן הקשיח
- (d) מקלדת
- (e) משענת כף היד

3. נתק את כבלי האנטנה מכרטיס ה-WLAN.



4. הסר את הבורג שמהדק את כרטיס ה-WLAN למקומו.

5. הסר את כרטיס ה-WLAN.

רשת תקשורת מקומית (WLAN, Wireless Local Area Network) התקנת כרטיס (אלחוטית)

1. הכנס את כרטיס ה-WLAN לתוך המחבר המיועד לו.

2. לחץ את כרטיס ה-WLAN כלפי מטה והדק את הבורג שמהדק את כרטיס ה-WLAN למחשב.

3. חבר את כבלי האנטנה למחברים המתאימים המסומנים בכרטיס ה-WLAN.

4. התקן את:

(a) משענת כף היד

(b) מקלדת

(c) הכונן הקשיח

(d) כיסוי הבסיס

(e) הסוללה

5. בצע את הפעולות המפורטות בסעיף לאחר העבודה על חלקי הפנימיים של המחשב.

הסרת מכלול הצג

1. בצע את הפעולות המפורטות בסעיף לפני העבודה על המחשב.

2. הסר את:

(a) הסוללה

(b) כיסוי הבסיס

(c) הכונן הקשיח

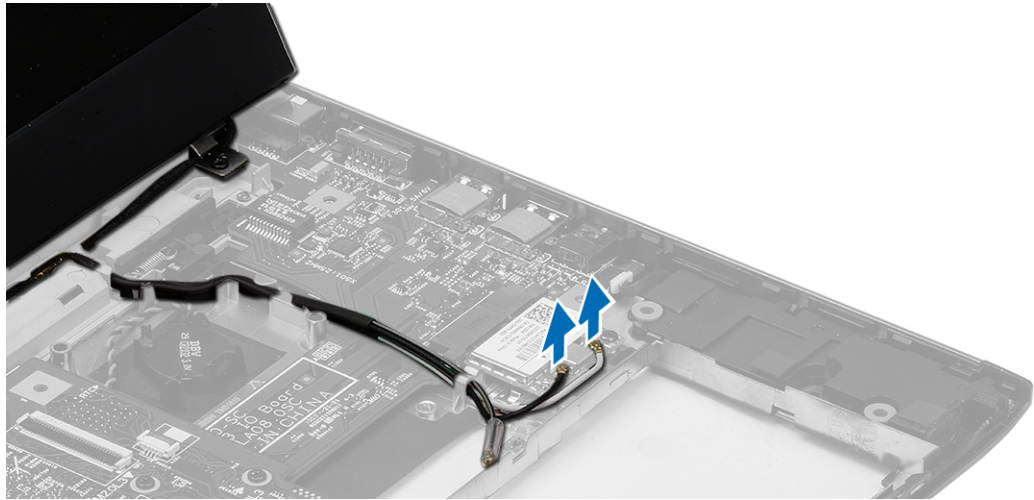
(d) מקלדת

(e) משענת כף היד

3. הסר את הברגים מבסיס המחשב אשר מהדקים את מכלול הצג.



4. הפוך את המחשב. נתק את כבל ה-WLAN ושחרר את הכבל מתעלת הניתוב במארו הבסיס התחתון.



5. נתק את כבל הצג מהמחשב ושחרר אותו מתעלת הניתוב.



6. הסר את הבורג שמהדק את הציר הימני.



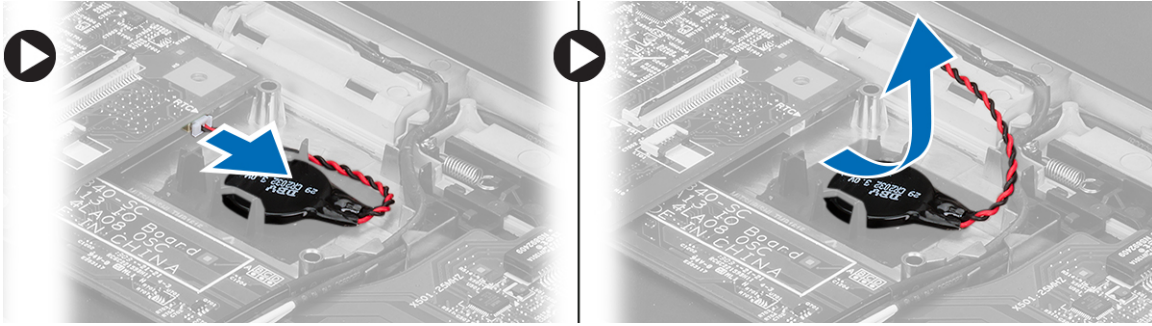
7. הרם בזהירות את מכלול הצג מבסיס המחשב.

התקנת מכלול הצג

1. ישר את מכלול הצג אל בסיס המחשב.
2. חזק את הבורג כדי להדק את הציר הימני למקומו.
3. חזק את הברגים כדי להדק את מכלול הצג למארז הבסיס התחתון.
4. חבר את כבל הצג למחבר בלוח המערכת.
5. נתב את כבל ה-WLAN בתעלת הניתוב שלו וחבר את הכבל במודולים המתאימים.
6. התקן את:
 - (a) משענת כף היד
 - (b) מקלדת
 - (c) הכונן הקשיח
 - (d) כיסוי הבסיס
 - (e) הסוללה
7. בצע את הפעולות המפורטות בסעיף לאחר העבודה על חלקיו הפנימיים של המחשב

הסרת סוללת המטבע

1. בצע את הפעולות המפורטות בסעיף לפני העבודה בתוך גוף המחשב.
2. הסר את:
 - (a) הסוללה
 - (b) כיסוי הבסיס
 - (c) מקלדת
 - (d) הכונן הקשיח
 - (e) משענת כף היד
3. הסר את המחבר של סוללת המטבע מלוח המערכת ושחרר את סוללת המטבע.



4. הסר את סוללת המטבע מהמחשב.

התקנת סוללת המטבע

1. הכנס את סוללת המטבע וחבר את המחבר של סוללת המטבע לתא הסוללה.

2. התקן את:

- (a) משענת כף היד
- (b) הכונן הקשיח
- (c) מקלדת
- (d) כיסוי הבסיס
- (e) הסוללה

3. בצע את הפעולות המפורטות בסעיף לאחר העבודה על חלקיו הפנימיים של המחשב.

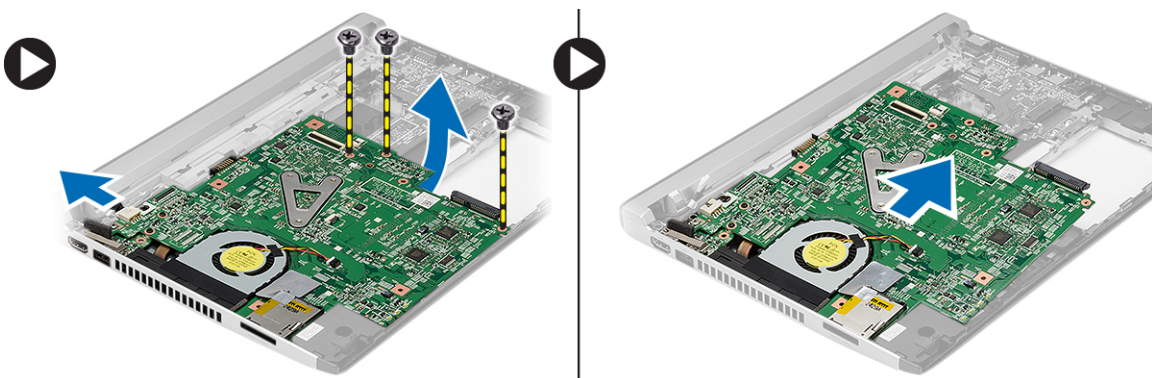
הסרת לוח המערכת

1. בצע את הפעולות המפורטות בסעיף לפני העבודה על המחשב.

2. הסר את:

- (a) הסוללה
- (b) כרטיס (SD) Secure Digital
- (c) כיסוי הבסיס
- (d) מקלדת
- (e) הזיכרון
- (f) הכונן הקשיח
- (g) משענת כף היד
- (h) סוללת המטבע
- (i) מכלול הצג

3. נתק את כבל מחבר ההפעלה מלוח המערכת.



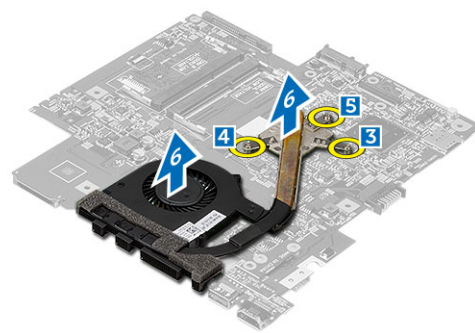
4. הסר את הברגים שמהדקים את לוח המערכת למארז.
5. הרם את לוח המערכת והסר אותו מהמארז.

התקנת לוח המערכת

1. חבר את כבל מחבר החשמל ללוח המערכת.
2. הכנס את לוח המערכת לחרוץ שלו.
3. חזק את הברגים כדי להדק את לוח המערכת למארז.
4. התקן את:
 - (a) מכלול הצג
 - (b) סוללת המטבע
 - (c) משענת כף היד
 - (d) הזיכרון
 - (e) הכונן הקשיח
 - (f) מקלדת
 - (g) כיסוי הבסיס
 - (h) כרטיס (SD) Secure Digital
 - (i) הסוללה
5. בצע את הפעולות המפורטות בסעיף לאחר העבודה על חלקי הפנימיים של המחשב.

הסרת גוף הקירור

1. בצע את הפעולות המפורטות בסעיף לפני העבודה על המחשב.
2. הסר את:
 - (a) הסוללה
 - (b) כרטיס (SD) Secure Digital
 - (c) כיסוי הבסיס
 - (d) מקלדת
 - (e) הכונן הקשיח
 - (f) הזיכרון
 - (g) משענת כף היד
 - (h) סוללת המטבע
 - (i) לוח המערכת
 - (j) מכלול הצג
3. נתק את כבל גוף הקירור מלוח המערכת.



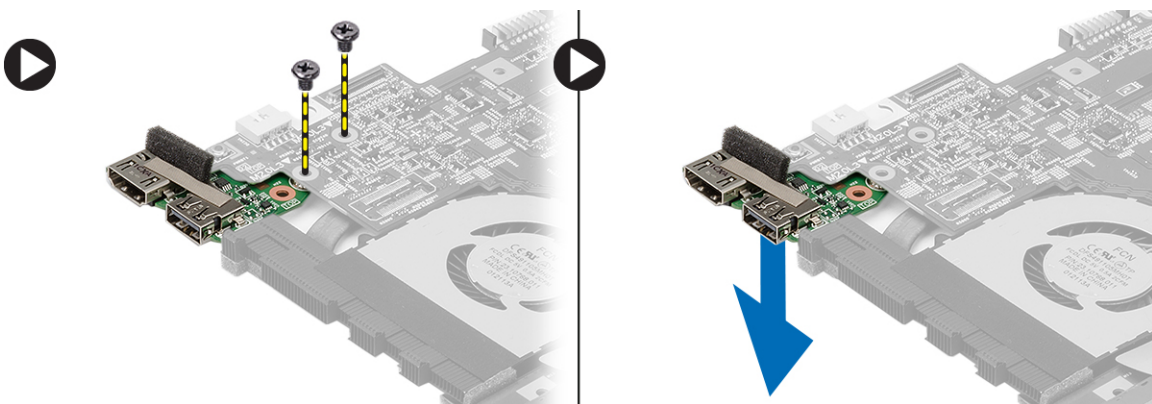
4. שחרר את בורגי החיזוק שמהדקים את גוף הקירור ללוח המערכת.
5. הרם את גוף הקירור והסר אותו מלוח המערכת.

התקנת גוף הקירור

1. הכנס את גוף הקירור לתא שלו.
2. הברג את בורגי החיזוק כדי להדק את גוף הקירור למקומו.
3. חבר את כבל המאוורר ללוח המערכת.
4. התקן את:
 - (a) מכלול הצג
 - (b) לוח המערכת
 - (c) סוללת מטבע
 - (d) משענת כף היד
 - (e) הזיכרון
 - (f) הכונן הקשיח
 - (g) מקלדת
 - (h) כיסוי הבסיס
 - (i) כרטיס (SD) Secure Digital
 - (j) הסוללה
5. בצע את הפעולות המפורטות בסעיף לאחר העבודה על חלקיו הפנימיים של המחשב.

(ממשק מולטימדיה בהפרדה גבוהה) HDMI-הסרת לוח ה

1. בצע את הפעולות המפורטות בסעיף לפני העבודה בתוך גוף המחשב.
2. הסר את:
 - (a) הסוללה
 - (b) כרטיס (SD) Secure Digital
 - (c) כיסוי הבסיס
 - (d) מקלדת
 - (e) הכונן הקשיח
 - (f) הזיכרון
 - (g) משענת כף היד
 - (h) מכלול הצג
 - (i) לוח המערכת
3. הסר את הברגים שמהדקים את לוח ה-HDMI ללוח המערכת.



4. הסר את לוח ה-HDMI (ממשק מולטימדיה בהפרדה גבוהה) מלוח המערכת.

(ממשק מולטימדיה בהפרדה גבוהה) HDMI-התקנת לוח ה

1. הכנס את לוח ה-HDMI לתא שלו.

2. התקן את:

(a) מכלול הצג

(b) לוח המערכת

(c) מכלול הצג

(d) משענת כף היד

(e) הזיכרון

(f) הכונן הקשיח

(g) מקלדת

(h) כיסוי הבסיס

(i) כרטיס (SD) Secure Digital

(j) הסוללה

3. בצע את הפעולות המפורטות בסעיף לאחר העבודה על חלקי הפנימיים של המחשב.

הסרת הרמקולים

1. בצע את הפעולות המפורטות בסעיף לפני העבודה על המחשב.

2. הסר את:

(a) הסוללה

(b) כרטיס (SD) Secure Digital

(c) כיסוי הבסיס

(d) מקלדת

(e) הכונן הקשיח

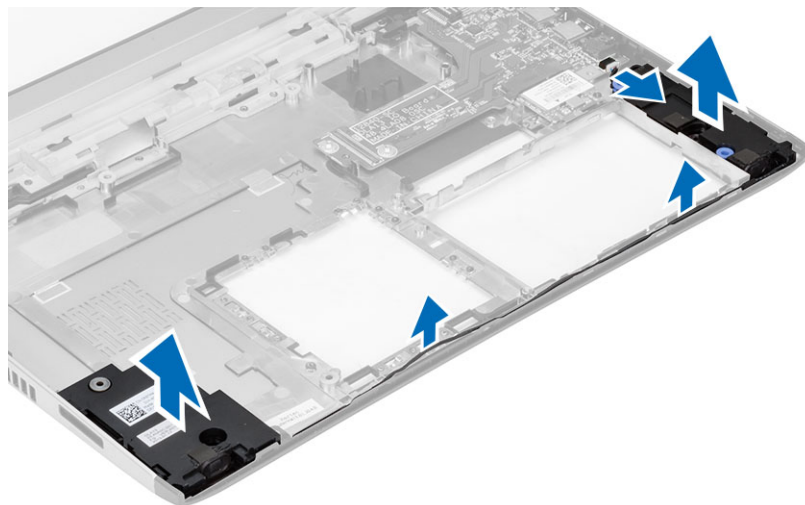
(f) הזיכרון

(g) משענת כף היד

(h) לוח המערכת

(i) סוללת המטבע

3. נתק את כבל הרמקול מלוח הקלט/פלט.



4. שלוף את כבל הרמקול מהמחזיק שלו והסר את הרמקולים מהמחשב.

התקנת הרמקולים

1. הנח את הרמקולים בתאים המיועדים להם ונתב את הכבל בתעלות.

2. חבר את כבל הרמקול ללוח הקלט/פלט.

3. התקן את:

(a) סוללת המטבע

(b) לוח המערכת

(c) משענת כף היד

(d) הזיכרון

(e) הכונן הקשיח

(f) מקלדת

(g) כיסוי הבסיס

(h) כרטיס Secure Digital (SD)

(i) הסוללה

4. בצע את הפעולות המפורטות בסעיף לאחר העבודה על חלקיו הפנימיים של המחשב.

(I/O) הסרת לוח הקלט/פלט

1. בצע את הפעולות המפורטות בסעיף לפני העבודה על המחשב.

2. הסר את:

(a) הסוללה

(b) כרטיס Secure Digital (SD)

(c) כיסוי הבסיס

(d) הכונן הקשיח

(e) הזיכרון

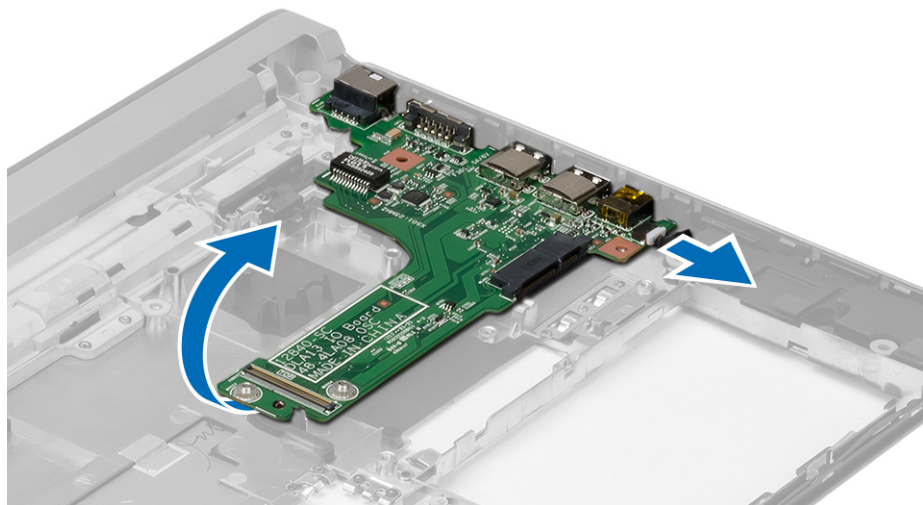
(f) מקלדת

(g) משענת כף היד

(h) לוח המערכת

3. נתק את כבל הרמקול מלוח הקלט/פלט.

4. הסר את לוח הקלט/פלט מהמארז.

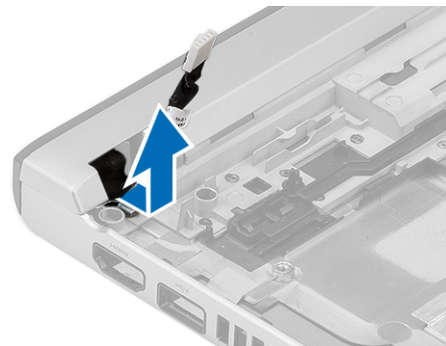
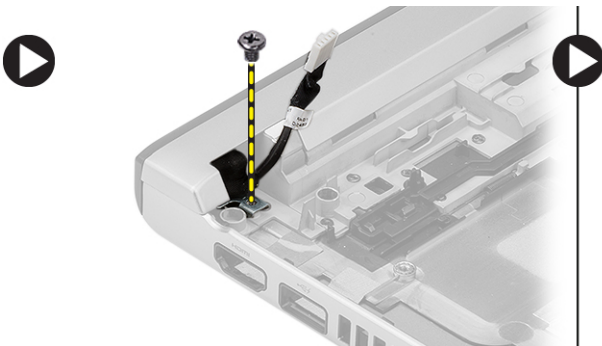


I/O התקנת לוח הקלט/פלט

1. הכנס את כרטיס הקלט/פלט לתוך החריץ המיועד לו.
2. חבר את כבל הרמקול ללוח הקלט/פלט.
3. התקן את:
 - a לוח המערכת
 - b משענת כף היד
 - c הזיכרון
 - d הכונן הקשיח
 - e מקלדת
 - f כיסוי הבסיס
 - g כרטיס (SD) Secure Digital
 - h הסוללה
4. בצע את הפעולות המפורטות בסעיף לאחר העבודה על חלקיו הפנימיים של המחשב.

הסרת מחבר החשמל

1. בצע את הפעולות המפורטות בסעיף לפני העבודה על המחשב.
2. הסר את:
 - a הסוללה
 - b כרטיס (SD) Secure Digital
 - c כיסוי הבסיס
 - d הכונן הקשיח
 - e משענת כף היד
 - f הזיכרון
 - g מקלדת
 - h מכלול הצג
 - i לוח המערכת
3. הסר את הבורג שמהדק את יציאת מחבר החשמל למקומה.
4. הרים את מחבר החשמל והסר אותו מהבסיס התחתון.



התקנת מחבר החשמל

1. החזר את מחבר החשמל לתא שלו.
2. חזק את הבורג כדי להדק את מחבר החשמל במקומו.
3. התקן את:

- (a) לוח המערכת
- (b) מכלול הצג
- (c) משענת כף היד
- (d) הזיכרון
- (e) הכונן הקשיח
- (f) מקלדת
- (g) כיסוי הבסיס
- (h) כרטיס (SD) Secure Digital
- (i) הסוללה

4. בצע את הפעולות המפורטות בסעיף לאחר העבודה על חלקיו הפנימיים של המחשב.


אפשרויות הגדרת המערכת






 הערה:


בהתאם למחשב שלך ולהתקנים שהותקנו בו, ייתכן שחלק מהפריטים הרשומים בסעיף זה לא יופיעו.

טבלה 1.1 General (כללי)


אפשרות	תיאור
System Information	<p>בסעיף זה מוצגת רשימה של תכונות חומרה עיקריות של המחשב.</p> <ul style="list-style-type: none"> • System Information • Memory Information (מידע אודות זיכרון) • Processor Information (פרטי מעבד) • Device Information (מידע אודות התקנים) <p>מציג את מצב הטעינה של הסוללה.</p> <p>אפשרות לשנות את הסדר שבו מנסה המחשב לחפש מערכת הפעלה. כל האפשרויות הבאות נבחרות.</p> <ul style="list-style-type: none"> • Diskette Drive (כונן תקליטונים) • Internal HDD • USB Storage Device (התקן אחסון USB) • CD/DVD/CD-RW Drive (כונן CD/DVD/CD-RW) • Onboard NIC (כרטיס רשת משולב) <p>ניתן גם לבחור באפשרות Boot List (רשימת אתחול). האפשרויות הן:</p> <ul style="list-style-type: none"> • Legacy (מדור קודם) (הגדרת ברירת המחדל) • UEFI <p>מאפשר להפעיל את Legacy Option ROMs (רכיבי ROM אופציונליים מדור קודם) במהלך מצב אתחול UEFI.</p> <p>מאפשר להגדיר את התאריך והשעה.</p>
Battery Information	
Boot Sequence	
Advanced Boot Options	
Date/Time	

אפשרות	תיאור
Integrated NIC	<p>אפשרות לקבוע את התצורה של בקר רשת מוכלל. האפשרויות הן:</p> <ul style="list-style-type: none"> Disabled (מושבת) Enabled (מופעל) Enabled w/PXE (w/PXE מופעל) (הגדרת ברירת המחדל)
SATA Operation	<p>אפשרות לקבוע את התצורה של בקר הכונן הקשיח SATA הפנימי. האפשרויות הן:</p> <ul style="list-style-type: none"> Disabled (מושבת) ATA AHCI RAID On (הגדרת ברירת המחדל) <p>הערה:  SATA מוגדר לתמיכה במצב RAID.</p>
Drives	<p>אפשרות לקבוע את התצורה של כונני SATA במערכת. האפשרויות הן:</p> <ul style="list-style-type: none"> SATA-0 SATA-1 <p>הגדרת ברירת המחדל: כל הכוננים מופעלים.</p>
SMART Reporting	<p>שדה זה קובע אם יתקבל דיווח על שגיאות כונן קשיח בכוננים הקשיחים המשולבים במהלך הפעלת המערכת. טכנולוגיה זו מהווה חלק ממפרט SMART (Self Monitoring Analysis and Reporting Technology - טכנולוגיית בקרה ודיווח של ניטור עצמי).</p> <ul style="list-style-type: none"> Enable SMART Reporting (הפעל דיווח SMART) - כברירת מחדל אפשרות זו מושבת.
USB Configuration	<p>אפשרות להגדיר את תצורת USB. האפשרויות הן:</p> <ul style="list-style-type: none"> Enable Boot Support (הפעל תמיכה באתחול) Enable External USB Port (הפעל יציאת USB חיצונית) <p>הגדרת ברירת המחדל: שתי האפשרויות מופעלות.</p>
USB PowerShare	<p>אפשרות להגדיר את תפקוד התכונה USB PowerShare. האפשרות מושבת כברירת מחדל.</p> <ul style="list-style-type: none"> הפעל USB PowerShare
Miscellaneous Devices	<p>אפשרות להפעיל או להשבית את ההתקנים השונים המשובצים בלוח המערכת. האפשרויות הן:</p> <ul style="list-style-type: none"> Enable Microphone (הפעל מיקרופון)

אפשרות	תיאור
	<ul style="list-style-type: none"> • Enable Hard Drive Free Fall Protection (הפעל הגנת נפילה של הכונן הקשיח) • Enable Camera (הפעל מצלמה) • Enable Media Card (הפעל כרטיס מדיה) • Disable Media Card (השבת כרטיס מדיה) <p>הגדרת ברירת המחדל: כל ההתקנים מופעלים</p>
טבלה 3. וידאו	
אפשרות	תיאור
LCD Brightness	אפשרות להגדיר את בהירות המסך כאשר חיישן תאורת הסביבה כבוי.
טבלה 4. Security (אבטחה)	
אפשרות	תיאור
Admin Password	אפשרות להגדיר, לשנות או למחוק את סיסמת מנהל המערכת.
	<p> הערה: עליך להגדיר את סיסמת מנהל המערכת תחילה אם סיסמת מנהל מערכת משמשת עם סיסמת מערכת ו/או סיסמת כונן קשיח</p> <p> הערה: שינויי סיסמה מוצלחים נכנסים לתוקף מיד.</p> <p> הערה: מחיקת סיסמת המנהל מוחקת אוטומטית את סיסמת המערכת ואת סיסמת הכונן הקשיח.</p> <p> הערה: שינויי סיסמה מוצלחים נכנסים לתוקף מיד.</p> <p>הגדרת ברירת המחדל: Not set (לא מוגדר)</p> <p>אפשרות להגדיר, לשנות או למחוק את סיסמת המערכת.</p>
System Password	<p> הערה: שינויי סיסמה מוצלחים נכנסים לתוקף מיד.</p> <p>הגדרת ברירת המחדל: Not set (לא מוגדר)</p> <p>אפשרות להגדיר, לשנות או למחוק את סיסמת מנהל המערכת.</p>
Internal HDD-0 Password	הגדרת ברירת המחדל: Not set (לא מוגדר)
Strong Password	יכולת לאכוף את האפשרות להגדיר תמיד סיסמאות חזקות.
Password Configuration	הגדרת ברירת מחדל: האפשרות Enable Stron Password (הפעל סיסמה חזקה) אינה נבחרת.
Password Bypass	באפשרותך להגדיר את אורך סיסמתך. מינימום = 4, מקסימום = 32
	אפשרות להפעיל או להשבית את ההרשאה לעקוף את סיסמת המערכת וסיסמת הכונן הקשיח הפנימי, כאשר הן מוגדרות. האפשרויות הן:
	<ul style="list-style-type: none"> • Disabled (מושבת, הגדרת ברירת המחדל) • Reboot bypass (עקיפת הפעלה מחדש)
Password Change	אפשרות להפעיל או להשבית הרשאה לסיסמאות המערכת והכונן הקשיח, כאשר סיסמת מנהל מערכת מוגדרת. הגדרת ברירת המחדל: האפשרות Allow Non-Admin Password Changes (אפשר שינויי סיסמה שאינם של מנהל מערכת) אינה נבחרת

אפשרות	תיאור
Non-Admin Setup Changes	אפשרות לקבוע אם מותר לבצע שינויים באפשרות ההגדרה כאשר מגדירים סיסמת מנהל רשת. האפשרות מושבתת.
	<ul style="list-style-type: none"> אפשרות ביצוע שינויים במתג האלחוטי
TPM Security	אפשרות להפעיל את ה-TPM (Trusted Platform Module) במהלך POST. האפשרויות הן: <ul style="list-style-type: none"> TPM Security TPM ACPI Support (תמיכה ב-TPM ACPI) TPM PPI Deprovision Override (עקיפת ביטול הקצאה של TPM PPI) Clear (נקה) TPM PPI Provision Override (עקיפת הקצאה של TPM PPI) Deactivate (בטל הפעלה, הגדרת ברירת המחדל) Activate (הפעל) הגדרת ברירת מחדל: הפעל אבטחת TPM, תמיכת TPM ACPI, מעקף הקצאת TPM PPI .
Computrace	אפשרות להפעיל או להשבית את תוכנת Computrace האופציונלית. האפשרויות הן: <ul style="list-style-type: none"> Deactivate (בטל הפעלה, הגדרת ברירת המחדל) Disable (השבת) Activate (הפעל)
	הערה:  האפשרויות הפעל והשבט, יפעילו או ישביתו את התכונה באופן קבוע ולא ניתן יהיה לבצע כל שינוי נוסף
CPU XD Support	אפשרות להפעיל את מצב Execute Disable של המעבד. הגדרת ברירת המחדל: Enable CPU XD Support (הפעל תמיכת CPU XD).
OROM Keyboard Access	אפשרות להגדיר גישה כדי להיכנס למסכי תצורת ה-ROM האופציונלי באמצעות מקשי קיצור במהלך התיחול. האפשרויות הן: <ul style="list-style-type: none"> Enable (הפעל) (ברירת המחדל) One Time Enable (הפעל פעם אחת) Disable (השבת)
Admin Setup Lockout	אפשרות למנוע ממשתמשים להיכנס להגדרות המערכת כאשר מוגדרת סיסמת מנהל מערכת. הגדרת ברירת המחדל: Disabled (מושבתת).
טבלה 5. Secure Boot	

אפשרות	תיאור
Secure Boot Enable	אפשרות להפעיל או להשבית את האתחול המאובטח. האפשרויות הן: <ul style="list-style-type: none"> Disabled (מושבתת, הגדרת ברירת המחדל) Enabled (מופעל)
Expert Key Management	אפשרות לתפלל את מסדי הנתונים של מפתחות אבטחה אם המערכת במצב מותאם אישית. האפשרות Enable Custom Mode (הפעל מצב מותאם) מושבתת כברירת מחדל. האפשרויות הן: <ul style="list-style-type: none"> PK

אפשרות	תיאור
	<ul style="list-style-type: none"> • KEK • db • dbx
	<p>אם Custom Mode (מצב מותאם) מופעל, האפשרויות הרלוונטיות עבור db, KEK, PK ו-dbx מופיעות. האפשרויות הן:</p> <ul style="list-style-type: none"> • Save to File (שמירה לקובץ) - שמירת המפתח לקובץ שבחר המשתמש • Replace from File (החלפה מקובץ) - החלפת המפתח הנוכחי במפתח מקובץ שבחר המשתמש • Append from File (הוסף מקובץ) - הוספת מפתח למסד הנתונים הקיים מקובץ שבחר המשתמש • Delete (מחיקה) - מחיקת המפתח שנבחר • Reset All Keys (איפוס כל המפתחות) - איפוס להגדרת ברירת המחדל • Delete All Keys (מחיקת כל המפתחות) - מחיקת כל המפתחות
	<p>הערה: </p> <p>אם Custom Mode (מצב מותאם) מושבת, כל השינויים שבוצעו יימחקו והמפתחות ישוחזרו להגדרות ברירת המחדל.</p>

טבלה 6. Performance (ביצועים)


אפשרות	תיאור
Multi Core Support	<p>שדה זה מציין אם התהליך יכול להפעיל את ליבה אחת או של כל הליבות. ביצועים של יישומים מסוימים ישתפרו בעזרת הליבות הנוספות. האפשרות מופעלת כברירת מחדל. מאפשרת להפעיל או להשבית תמיכה בליבות מרובות עבור המעבד. האפשרויות הן:</p> <ul style="list-style-type: none"> • All (הכל, הגדרת ברירת המחדל) • 1 • 2
Intel SpeedStep	<p>אפשרות להפעיל או להשבית את התכונה Intel SpeedStep. הגדרת ברירת המחדל: Enable Intel SpeedStep (הפעל את Intel SpeedStep)</p>
C States Control	<p>אפשרות להפעיל או להשבית את מצבי השינה הנוספים של המעבד. הגדרת ברירת מחדל: Enable C states (הפעל מצבי C).</p>
Hyper-Thread Control	<p>אפשרות להפעיל או להשבית את התכונה HyperThreading של המעבד. הגדרת ברירת המחדל: Enabled (מופעל)</p>

טבלה 7. Power Management (ניהול צריכת חשמל)

אפשרות	תיאור
AC Behavior	אפשרות הפעלה אוטומטית של המחשב בעת חיבור מתאם ז"ח. אפשרות זו מושבתת.
	<ul style="list-style-type: none"> • התעוררות בז"ח
Auto On Time	אפשרות לקבוע זמן שבו המחשב יופעל אוטומטית. האפשרויות הן: <ul style="list-style-type: none"> • Disabled (מושבת, הגדרת ברירת המחדל) • Every Day (בכל יום) • Weekdays (בימי השבוע) • Select Days (ימים נבחרים)
USB Wake Support	אפשרות להתקני USB להוציא את המחשב ממצב המתנה. האפשרות מושבתת <ul style="list-style-type: none"> • הפעלת תמיכה בהתעוררות USB
Wireless Radio Control	אפשרות שליטה בתקשורת אלחוטית WLAN ו-WWAN. האפשרויות הן: <ul style="list-style-type: none"> • Control WLAN radio (שליטה בתקשורת אלחוטית WLAN) • Control WWAN radio (שליטה בתקשורת אלחוטית WWAN) הגדרת ברירת המחדל: שתי האפשרויות מושבתות.
Wake on LAN/WLAN	אפשרות זו קובעת את יכולת המחשב לחזור לפעולה אחרי מצב של חוסר פעולה, כאשר מועבר אליו את LAN מיוחד. התעוררות ממצב המתנה לא מושפעת מהגדרה זו ויש להפעילה במערכת ההפעלה. תכונה זו פועלת רק כאשר המחשב מחובר לספק זרם AC. <ul style="list-style-type: none"> • מושבתת – לא ניתן להדליק את המערכת באמצעות אותות LAN מיוחדים, בעת קבלת אות התעוררות מרשת ה-LAN או מרשת ה-LAN האלחוטית (הגדרת ברירת המחדל) • LAN Only (LAN בלבד) - המערכת תופעל באמצעות אותות LAN מיוחדים. • WLAN Only (WLAN בלבד) • LAN או WLAN
Block Sleep	אפשרות לחסום את המחשב מכניסה למצב שינה. האפשרות מושבתת כברירת מחדל. <ul style="list-style-type: none"> • Block Sleep (S3) (חסימת שינה)

טבלה 8. POST Behavior (התנהגות POST)

אפשרות	תיאור
Adapter Warnings	אפשרות להפעיל את הודעת האזהרה של המתאם, כאשר משתמשים במתאמי חשמל מסוימים. האפשרות מופעלת כברירת מחדל. <ul style="list-style-type: none"> • Enable Adapter Warnings (הפעל אזהרות מתאם)
Mouse/Touchpad	אפשרות להגדיר את אופן הטיפול של המחשב ובמשטח המגע. האפשרויות הן: <ul style="list-style-type: none"> • Serial Mouse (עכבר טורי) • PS2 Mouse (עכבר PS2) • Touchpad/PS-2 Mouse (עכבר PS-2/משטח מגע) (הגדרת ברירת המחדל)
Fn Key Emulation	אפשרות להתאים את תכונת מקש <Scroll Lock> של מקלדת מסוג PS-2 לתכונת מקש <Fn> שבמקלדת מובנית. אפשרות זו מופעלת כברירת מחדל.

אפשרות	תיאור
	<ul style="list-style-type: none"> • Enable Fn Key Emulation (הפעל הדמיית מקש Fn)
Fastboot	<p>אפשרות להאיץ את תהליכי התיחול. האפשרויות הן:</p> <ul style="list-style-type: none"> • Minimal (מינימלי) • Thorough (מקיפה) (הגדרת ברירת המחדל) • Auto (אוטומטי)
טבלה 9. Virtualization Support (תמיכה בוירטואליזציה)	
אפשרות	תיאור
Virtualization	<p>אפשרות זו קובעת אם צג מחשב וירטואלי (VMM) יכול להשתמש ביכולות חומרה נוספות המסופקות על-ידי טכנולוגיית הוירטואליזציה של Intel.</p> <ul style="list-style-type: none"> • Enable Intel Virtualization Technology (הפעל טכנולוגיית וירטואליזציה של Intel) - הגדרת ברירת המחדל.
טבלה 10. אלחוט	
אפשרות	תיאור
Wireless Switch	<p>אפשרות לקבוע באילו התקנים אלחוטיים ניתן לשלוט באמצעות המתג האלחוטי. האפשרויות הן:</p> <ul style="list-style-type: none"> • WWAN • ה-WLAN <p>כל האפשרויות מופעלות כברירת מחדל.</p> <p>הערה: </p> <p>עבור מערכת ההפעלה Windows 8, האפשרות Wireless Switch (מתג אלחוטי) נשלטת ישירות ממנהל ההתקנים של מערכת ההפעלה. לכן הגדרה זו לא משפיעה על Wireless Switch Behavior (התנהגות מתג אלחוטי).</p>
Wireless Device Enable	<p>אפשרות להפעיל את ההתקנים האלחוטיים הפנימיים. האפשרויות הן:</p> <ul style="list-style-type: none"> • WWAN • ה-WLAN <p>כל האפשרויות מופעלות כברירת מחדל.</p>
טבלה 11. Maintenance (תחוקה)	
אפשרות	תיאור
Service Tag	הצגת תג השירות של המחשב.
Asset Tag	מאפשר לך ליצור תג נכס מערכת, אם עדיין לא הוגדר תג נכס. אפשרות זו לא מוגדרת כברירת מחדל.

אפשרות	תיאור
BIOS Events	<p>הצגת יומן האירועים של BIOS ואפשרות לנקות את היומן.</p> <ul style="list-style-type: none"> • Clear Log (ניקוי היומן)
Thermal Events	<p>הצגת יומן האירועים התרמיים ואפשרות לנקות את היומן.</p> <ul style="list-style-type: none"> • Clear Log (ניקוי היומן)
Power Events	<p>הצגת יומן האירועים של אספקת חשמל ואפשרות לנקות את היומן.</p> <ul style="list-style-type: none"> • Clear Log (ניקוי היומן)

הגדרת המערכת

הגדרת המערכת מאפשרת לך לנהל את חומרת המערכת שלך ולציין אפשרויות ברמת ה-BIOS. דרך הגדרות המערכת באפשרותך:

- לשנות את הגדרות ה-NVRAM אחרי הוספה או הסרה של חומרה
- להציג את התצורה של חומרת המערכת
- להפעיל או להשבית התקנים משולבים
- להגדיר רמות סף של ביצועים וניהול צריכת חשמל
- לנהל את אבטחת המחשב

Boot Sequence (רצף אתחול)

רצף האתחול מאפשר לך לעקוף את סדר אתחול ההתקנים שנקבע בהגדרת המערכת ולאתחל התקן ספציפי (למשל כונן אופטי או כונן קשיח) בצורה ישירה. במהלך הבדיקה העצמית בהפעלה (POST), כאשר הסמל של Dell מופיע, באפשרותך:

- לגשת אל הגדרת המערכת על-ידי הקשה על <F2>
- להעלות את תפריט האתחול החד-פעמי על-ידי הקשה על <F12>

תפריט האתחול החד פעמי מציג את ההתקנים שבאפשרותך לאתחל, לרבות אפשרות האבחון. אפשרויות תפריט האתחול הן:

- כונן נשלף (אם זמין)
- כונן STXXXX

 הערה:

XXX הוא מספר כונן ה-SATA.

- כונן אופטי
- אבחון

 הערה:

הבחירה באפשרות Diagnostics (אבחון) תוביל להצגת המסך **ePSA diagnostics** (אבחון ePSA).

מסך רצף האתחול מציג גם את האפשרות לגשת אל מסך הגדרת המערכת.

מקשי ניווט


בטבלה הבאה מוצגים מקשי הניווט של הגדרת המערכת.

 הערה:


לגבי מרבית אפשרויות הגדרת המערכת, השינויים שאתה מבצע מתועדים אך לא ייכנסו לתוקף לפני שתפעיל מחדש את המערכת.

טבלה 13. מקשי ניווט

מקשים	ניווט
חץ למעלה	מעבר לשדה הקודם.
חץ למטה	מעבר לשדה הבא.
<Enter>	אפשרות לבחור ערך בשדה שנבחר (אם רלוונטי) או לעבור לקישור בשדה.


מקשים	ניווט
מקש רווח	הרחבה או כיווץ של רשימה נפתחת, אם רלוונטי.
<Tab>	מעבר לאזור המיקוד הבא.
	הערה:  עבור הדפדפן עם הגרפיקה הרגילה בלבד.
<Esc>	מעבר לדרך הקודם, עד שיוצג המסך הראשי. הקשה על <Esc> במסך הראשי מציגה הודעה שתנחה אותך לשמור את כל השינויים שלא נשמרו ולהפעיל את המערכת מחדש.
<F1>	הצגת קובץ העזרה של הגדרת המערכת.






אפשרויות הגדרת המערכת


הערה:  בהתאם למחשב שלך ולהתקנים שהותקנו בו, ייתכן שחלק מהפריטים הרשומים בסעיף זה לא יופיעו.

טבלה 14. General (כללי)


אפשרות	תיאור
System Information	בסעיף זה מוצגת רשימה של תכונות חומרה עיקריות של המחשב.
	<ul style="list-style-type: none"> System Information Memory Information (מידע אודות זיכרון) Processor Information (פרטי מעבד) Device Information (מידע אודות התקנים)
Battery Information	מציג את מצב הטעינה של הסוללה.
Boot Sequence	אפשרות לשנות את הסדר שבו מנסה המחשב לחפש מערכת הפעלה. כל האפשרויות הבאות נבחרות.
	<ul style="list-style-type: none"> Diskette Drive (כונן תקליטונים) Internal HDD USB Storage Device (התקן אחסון USB) CD/DVD/CD-RW Drive (כונן CD/DVD/CD-RW) Onboard NIC (כרטיס רשת משולב)
	ניתן גם לבחור באפשרות Boot List (רשימת אתחול). האפשרויות הן:
	<ul style="list-style-type: none"> Legacy (מדור קודם) (הגדרת ברירת המחדל) UEFI
Advanced Boot Options	מאפשר להפעיל את Legacy Option ROMs (רכיבי ROM אופציונליים מדור קודם) במהלך מצב אתחול UEFI.
Date/Time	מאפשר להגדיר את התאריך והשעה.

אפשרות	תיאור
Integrated NIC	<p>אפשרות לקבוע את התצורה של בקר רשת מוכלל. האפשרויות הן:</p> <ul style="list-style-type: none"> Disabled (מושבת) Enabled (מופעל) Enabled w/PXE (w/PXE מופעל) (הגדרת ברירת המחדל)
SATA Operation	<p>אפשרות לקבוע את התצורה של בקר הכונן הקשיח SATA הפנימי. האפשרויות הן:</p> <ul style="list-style-type: none"> Disabled (מושבת) ATA AHCI RAID On (RAID מופעל) (הגדרת ברירת המחדל) <p>הערה:  SATA מוגדר לתמיכה במצב RAID.</p>
Drives	<p>אפשרות לקבוע את התצורה של כונני SATA במערכת. האפשרויות הן:</p> <ul style="list-style-type: none"> SATA-0 SATA-1 <p>הגדרת ברירת המחדל: כל הכוננים מופעלים.</p> <p>שדה זה קובע אם יתקבל דיווח על שגיאות כונן קשיח בכוננים הקשיחים המשולבים במהלך הפעלת המערכת. טכנולוגיה זו מהווה חלק ממפרט SMART (Self Monitoring Analysis and Reporting Technology - טכנולוגיית בקרה ודיווח של ניטור עצמי).</p> <ul style="list-style-type: none"> Enable SMART Reporting (הפעל דיווח SMART) - כברירת מחדל אפשרות זו מושבת.
SMART Reporting	
USB Configuration	<p>אפשרות להגדיר את תצורת USB. האפשרויות הן:</p> <ul style="list-style-type: none"> Enable Boot Support (הפעל תמיכה באתחול) Enable External USB Port (הפעל יציאת USB חיצונית) <p>הגדרת ברירת המחדל: שתי האפשרויות מופעלות.</p>
USB PowerShare	<p>אפשרות להגדיר את תפקוד התכונה USB PowerShare. האפשרות מושבת כברירת מחדל.</p> <ul style="list-style-type: none"> הפעל USB PowerShare
Miscellaneous Devices	<p>אפשרות להפעיל או להשבית את ההתקנים השונים המשובצים בלוח המערכת. האפשרויות הן:</p> <ul style="list-style-type: none"> Enable Microphone (הפעל מיקרופון)

אפשרות	תיאור
	<ul style="list-style-type: none"> • Enable Hard Drive Free Fall Protection (הפעל הגנת נפילה של הכונן הקשיח) • Enable Camera (הפעל מצלמה) • Enable Media Card (הפעל כרטיס מדיה) • Disable Media Card (השבת כרטיס מדיה) <p>הגדרת ברירת המחדל: כל ההתקנים מופעלים</p>
טבלה 16. וידאו	
אפשרות	תיאור
LCD Brightness	אפשרות להגדיר את בהירות המסך כאשר חיישן תאורת הסביבה כבוי.
טבלה 17. Security (אבטחה)	
אפשרות	תיאור
Admin Password	אפשרות להגדיר, לשנות או למחוק את סיסמת מנהל המערכת.
	<p>הערה:  עליך להגדיר את סיסמת מנהל המערכת תחילה אם סיסמת מנהל מערכת משמשת עם סיסמת מערכת ו/או סיסמת כונן קשיח</p> <p>הערה:  שינויי סיסמה מוצלחים נכנסים לתוקף מיד.</p> <p>הערה:  מחיקת סיסמת המנהל מוחקת אוטומטית את סיסמת המערכת ואת סיסמת הכונן הקשיח.</p> <p>הערה:  שינויי סיסמה מוצלחים נכנסים לתוקף מיד.</p> <p>הגדרת ברירת המחדל: Not set (לא מוגדר)</p> <p>אפשרות להגדיר, לשנות או למחוק את סיסמת המערכת.</p>
System Password	<p>הערה:  שינויי סיסמה מוצלחים נכנסים לתוקף מיד.</p> <p>הגדרת ברירת המחדל: Not set (לא מוגדר)</p> <p>אפשרות להגדיר, לשנות או למחוק את סיסמת מנהל המערכת.</p> <p>הגדרת ברירת המחדל: Not set (לא מוגדר)</p> <p>יכולת לאכוף את האפשרות להגדיר תמיד סיסמאות חזקות.</p> <p>הגדרת ברירת מחדל: האפשרות Enable Strong Password (הפעל סיסמה חזקה) אינה נבחרת.</p> <p>באפשרותך להגדיר את אורך סיסמתך. מינימום = 4, מקסימום = 32</p> <p>אפשרות להפעיל או להשבית את ההרשאה לעקוף את סיסמת המערכת וסיסמת הכונן הקשיח הפנימי, כאשר הן מוגדרות. האפשרויות הן:</p> <ul style="list-style-type: none"> • Disabled (מושבת, הגדרת ברירת המחדל) • Reboot bypass (עקיפת הפעלה מחדש) <p>אפשרות להפעיל או להשבית הרשאה לסיסמאות המערכת והכונן הקשיח, כאשר סיסמת מנהל מערכת מוגדרת. הגדרת ברירת המחדל: האפשרות Allow Non-Admin Password Changes (אפשר שינויי סיסמה שאינם של מנהל מערכת) אינה נבחרת</p>
Internal HDD-0 Password	
Strong Password	
Password Configuration	
Password Bypass	
Password Change	

אפשרות	תיאור
Non-Admin Setup Changes	אפשרות לקבוע אם מותר לבצע שינויים באפשרות ההגדרה כאשר מגדירים סיסמת מנהל רשת. האפשרות מושבתת.
	<ul style="list-style-type: none"> אפשרות ביצוע שינויים במתג האלחוטי
TPM Security	אפשרות להפעיל את ה-(TPM) Trusted Platform Module במהלך POST. האפשרויות הן: <ul style="list-style-type: none"> TPM Security TPM ACPI Support (תמיכה ב-TPM ACPI) TPM PPI Deprovision Override (עקיפת ביטול הקצאה של TPM PPI) Clear (נקה) TPM PPI Provision Override (עקיפת הקצאה של TPM PPI) Deactivate (בטל הפעלה, הגדרת ברירת המחדל) Activate (הפעל) <p>הגדרת ברירת מחדל: הפעל אבטחת TPM, תמיכת TPM ACPI, מעקף הקצאת TPM PPI.</p> <p>אפשרות להפעיל או להשבית את תוכנת Computrace האופציונלית. האפשרויות הן:</p> <ul style="list-style-type: none"> Deactivate (בטל הפעלה, הגדרת ברירת המחדל) Disable (השבת) Activate (הפעל) <p>הערה:  האפשרויות הפעל והשבת, יפעילו או ישביתו את התכונה באופן קבוע ולא ניתן יהיה לבצע כל שינוי נוסף</p> <p>אפשרות להפעיל את מצב Execute Disable של המעבד.</p> <p>הגדרת ברירת המחדל: Enable CPU XD Support (הפעל תמיכת CPU XD)</p> <p>אפשרות להגדיר גישה כדי להיכנס למסכי תצורת ה-ROM האופציונלי באמצעות מקשי קיצור במהלך התיחול. האפשרויות הן:</p> <ul style="list-style-type: none"> Enable (הפעל) (ברירת המחדל) One Time Enable (הפעל פעם אחת) Disable (השבת) <p>אפשרות למנוע ממשתמשים להיכנס להגדרות המערכת כאשר מוגדרת סיסמת מנהל מערכת.</p> <p>הגדרת ברירת המחדל: Disabled (מושבת)</p>
Computrace	
CPU XD Support	
OROM Keyboard Access	
Admin Setup Lockout	
טבלה 18. Secure Boot	

אפשרות	תיאור
Secure Boot Enable	אפשרות להפעיל או להשבית את האתחול המאובטח. האפשרויות הן: <ul style="list-style-type: none"> Disabled (מושבת, הגדרת ברירת המחדל) Enabled (מופעל)
Expert Key Management	אפשרות לתפלל את מסדי הנתונים של מפתחות אבטחה אם המערכת כמצב מותאם אישית. האפשרות Enable Custom Mode (הפעל מצב מותאם) מושבתת כברירת מחדל. האפשרויות הן: <ul style="list-style-type: none"> PK

אפשרות	תיאור
	<ul style="list-style-type: none"> • KEK • db • dbx <p>אם Custom Mode (מצב מותאם) מופעל, האפשרויות הרלוונטיות עבור db, KEK, PK ו-dbx מופיעות. האפשרויות הן:</p> <ul style="list-style-type: none"> • Save to File (שמירה לקובץ) - שמירת המפתח לקובץ שבחר המשתמש • Replace from File (החלפה מקובץ) - החלפת המפתח הנוכחי במפתח מקובץ שבחר המשתמש • Append from File (הוסף מקובץ) - הוספת מפתח למסד הנתונים הקיים מקובץ שבחר המשתמש • Delete (מחיקה) - מחיקת המפתח שנבחר • Reset All Keys (איפוס כל המפתחות) - איפוס להגדרת ברירת המחדל • Delete All Keys (מחיקת כל המפתחות) - מחיקת כל המפתחות <p>הערה:  אם Custom Mode (מצב מותאם) מושבת, כל השינויים שבוצעו יימחקו והמפתחות ישוחזרו להגדרות ברירת המחדל.</p>

טבלה 19. Performance (ביצועים)


אפשרות	תיאור
Multi Core Support	<p>שדה זה מציין אם התהליך יכלול הפעלה של ליבה אחת או של כל הליבות. ביצועים של יישומים מסוימים ישתפרו בעזרת הליבות הנוספות. האפשרות מופעלת כברירת מחדל. מאפשרת להפעיל או להשבית תמיכה בליבות מרובות עבור המעבד. האפשרויות הן:</p> <ul style="list-style-type: none"> • All (הכל, הגדרת ברירת המחדל) • 1 • 2
Intel SpeedStep	<p>אפשרות להפעיל או להשבית את התכונה Intel SpeedStep. Enable Intel SpeedStep: הגדרת ברירת המחדל: (הפעל את Intel SpeedStep)</p>
C States Control	<p>אפשרות להפעיל או להשבית את מצבי השינה הנוספים של המעבד. Enable C states: הגדרת ברירת מחדל: (הפעל מצבי C).</p>
Hyper-Thread Control	<p>אפשרות להפעיל או להשבית את התכונה HyperThreading של המעבד. Enabled: הגדרת ברירת המחדל: (מופעל)</p>

טבלה 20. Power Management (ניהול צריכת חשמל)

אפשרות	תיאור
AC Behavior	אפשרות הפעלה אוטומטית של המחשב בעת חיבור מתאם ז"ח. אפשרות זו מושבתת. <ul style="list-style-type: none"> • התעוררות בז"ח
Auto On Time	אפשרות לקבוע זמן שבו המחשב יופעל אוטומטית. האפשרויות הן: <ul style="list-style-type: none"> • Disabled (מושבת, הגדרת ברירת המחדל) • Every Day (בכל יום) • Weekdays (בימי השבוע) • Select Days (ימים נבחרים)
USB Wake Support	אפשרות להתקני USB להוציא את המחשב ממצב המתנה. האפשרות מושבתת. <ul style="list-style-type: none"> • הפעלת תמיכה בהתעוררות USB
Wireless Radio Control	אפשרות שליטה בתקשורת אלחוטית WLAN ו-WWAN. האפשרויות הן: <ul style="list-style-type: none"> • Control WLAN radio (שליטה בתקשורת אלחוטית WLAN) • Control WWAN radio (שליטה בתקשורת אלחוטית WWAN) <p>הגדרת ברירת המחדל: שתי האפשרויות מושבתות.</p>
Wake on LAN/WLAN	אפשרות זו קובעת את יכולת המחשב לחזור לפעולה אחרי מצב של חוסר פעולה, כאשר מועבר אליו אות LAN מיוחד. התעוררות ממצב המתנה לא מושפעת מהגדרה זו ויש להפעילה במערכת ההפעלה. תכונה זו פועלת רק כאשר המחשב מחובר לספק זרם AC. <ul style="list-style-type: none"> • מושבתת – לא ניתן להדליק את המערכת באמצעות אותות LAN מיוחדים, בעת קבלת אות התעוררות מרשת ה-LAN או מרשת ה-LAN האלחוטית (הגדרת ברירת המחדל) • LAN Only (LAN בלבד) - המערכת תופעל באמצעות אותות LAN מיוחדים. • WLAN Only (WLAN בלבד) • LAN או WLAN
Block Sleep	אפשרות לחסום את המחשב מכניסה למצב שינה. האפשרות מושבתת כברירת מחדל. <ul style="list-style-type: none"> • Block Sleep (S3) (חסימת שינה)

טבלה 21. POST Behavior (התנהגות POST)




אפשרות	תיאור
Adapter Warnings	אפשרות להפעיל את הודעת האזהרה של המתאם, כאשר משתמשים במתאמי חשמל מסוימים. האפשרות מופעלת כברירת מחדל. <ul style="list-style-type: none"> • Enable Adapter Warnings (הפעל אזהרות מתאם)
Mouse/Touchpad	אפשרות להגדיר את אופן הטיפול של המחשב ובמשטח המגע. האפשרויות הן: <ul style="list-style-type: none"> • Serial Mouse (עכבר טורי) • PS2 Mouse (עכבר PS2) • Touchpad/PS-2 Mouse (עכבר PS-2/משטח מגע) (הגדרת ברירת המחדל)
Fn Key Emulation	אפשרות להתאים את תכונת מקש <Scroll Lock> של מקלדת מסוג PS-2 לתכונת מקש <Fn> שבמקלדת מובנית. אפשרות זו מופעלת כברירת מחדל.

אפשרות	תיאור
	<ul style="list-style-type: none"> • Enable Fn Key Emulation (הפעל הדמיית מקש Fn)
Fastboot	<p>אפשרות להאיץ את תהליכי התיחול. האפשרויות הן:</p> <ul style="list-style-type: none"> • Minimal (מינימלי) • Thorough (מקיפה) (הגדרת ברירת המחדל) • Auto (אוטומטי)
טבלה 22. Virtualization Support (תמיכה בוירטואליזציה)	
אפשרות	תיאור
Virtualization	<p>אפשרות זו קובעת אם צג מחשב וירטואלי (VMM) יכול להשתמש ביכולות חומרה נוספות המסופקות על-ידי טכנולוגיית הוירטואליזציה של Intel.</p> <ul style="list-style-type: none"> • Enable Intel Virtualization Technology (הפעל טכנולוגיית וירטואליזציה של Intel) - הגדרת ברירת המחדל.
טבלה 23. אלחוט	
אפשרות	תיאור
Wireless Switch	<p>אפשרות לקבוע באילו התקנים אלחוטיים ניתן לשלוט באמצעות המתג האלחוטי. האפשרויות הן:</p> <ul style="list-style-type: none"> • WWAN • ה-WLAN <p>כל האפשרויות מופעלות כברירת מחדל.</p> <p>הערה: </p> <p>עבור מערכת ההפעלה Windows 8, האפשרות Wireless Switch (מתג אלחוטי) נשלטת ישירות ממנהל ההתקנים של מערכת ההפעלה. לכן הגדרה זו לא משפיעה על Wireless Switch Behavior (התנהגות מתג אלחוטי).</p>
Wireless Device Enable	<p>אפשרות להפעיל את ההתקנים האלחוטיים הפנימיים. האפשרויות הן:</p> <ul style="list-style-type: none"> • WWAN • ה-WLAN <p>כל האפשרויות מופעלות כברירת מחדל.</p>
טבלה 24. Maintenance (תחוקה)	
אפשרות	תיאור
Service Tag	<p>הצגת תג השירות של המחשב.</p>
Asset Tag	<p>מאפשר לך ליצור תג נכס מערכת, אם עדיין לא הוגדר תג נכס. אפשרות זו לא מוגדרת כברירת מחדל.</p>

אפשרות	תיאור
BIOS Events	הצגת יומן האירועים של BIOS ואפשרות לנקות את היומן. <ul style="list-style-type: none"> • Clear Log (ניקוי היומן)
Thermal Events	הצגת יומן האירועים התרמיים ואפשרות לנקות את היומן. <ul style="list-style-type: none"> • Clear Log (ניקוי היומן)
Power Events	הצגת יומן האירועים של אספקת חשמל ואפשרות לנקות את היומן. <ul style="list-style-type: none"> • Clear Log (ניקוי היומן)

BIOS-עדכון ה

מומלץ לעדכן את ה-BIOS (הגדרת המערכת) בעת החלפת לוח המערכת או אם קיים עדכון זמין. במקרה של מחשבי מחברת, ודא שסוללת המחשב טעונה במלואה ומחוברת לשקע החשמל

1. הפעל מחדש את המחשב.
2. עבור אל support.dell.com/support/downloads.
3. אם תג השירות או קוד השירות המהיר של המחשב נמצאים ברשותך:
 -  **הערה:** במחשבים שולחניים תוית תג השירות זמינה בחלקו הקדמי של המחשב.
 -  **הערה:** במחשבי מחברת תוית תג השירות זמינה בחלקו התחתון של המחשב.
 -  **הערה:** בכל המחשבים השולחניים מסוג all-in-one, תוית תג השירות מופיעה בחלקו האחורי של המחשב.
 - a) הזן את **תג השירות** או את **קוד השירות המהיר** ולחץ על **שלה**.
 - b) לחץ על **Submit (שלה)** והמשך לשלב 5.
4. אם לא שמרת את תג השירות או קוד השירות המהיר של המחשב שלך, בחר אחת מהאפשרויות הבאות:
 - a) **Automatically detect my Service Tag for me** (זהה עבורי אוטומטית את תג השירות שלי)
 - b) **Choose from My Products and Services List** (בחר מרשימת המוצרים והשירותים שלי)
 - c) **Choose from a list of all Dell products** (בחר מרשימה של כל מוצרי Dell)
5. במסך היישומים והכוננים, תחת הרשימה הנפתחת **מערכת הפעלה**, בחר **BIOS**.
6. זהה את קובץ ה-BIOS העדכני ביותר ולחץ על **Download File** (הורד קובץ).
7. בחר את שיטת ההורדה המועדפת בחלון **Please select your download method below** (בחר בשיטת ההורדה הרצויה); לחץ על **Download Now** (הורד כעת).
 החלון **File Download** (הורדת קובץ) מופיע.
8. לחץ על **Save (שמור)** כדי לשמור את הקובץ במחשב.
9. לחץ על **Run (הפעל)** כדי להתקין את הגדרות ה-BIOS המעודכנות במחשב שלך.
 בצע את ההוראות המופיעות על המסך.


סיסמת המערכת וההגדרה

באפשרותך ליצור סיסמת מערכת וסיסמת הגדרה כדי לאבטח את המחשב.

תיאור	סוג הסיסמה
סיסמה שעליך להזין כדי להתחבר למערכת.	סיסמת מערכת
סיסמה שעליך להזין כדי לגשת אל הגדרות ה-BIOS של המחשב ולשנות אותן.	סיסמת הגדרה

התראה: 

תכונות הסיסמה מספקות רמה בסיסית של אבטחה לנתונים שבמחשב.

התראה: 

כל אחד יכול לגשת לנתונים המאוחסנים במחשב כאשר המחשב אינו נעול ונמצא ללא השגחה.

הערה: 

המחשב מגיע כאשר תכונת סיסמת המערכת וההגדרה מושבתת.

הקצאת סיסמת מערכת וסיסמת הגדרה

באפשרותך להקצות סיסמת מערכת ו/או סיסמת הגדרה חדשות או לשנות סיסמת מערכת ו/או סיסמת הגדרה קיימות רק כאשר מצב הסיסמה הוא לא נעול. אם מצב הסיסמה הוא נעול, אינך יכול לשנות את סיסמת המערכת.

הערה: 

אם מגשר הסיסמה מושבתת, סיסמת המערכת וסיסמת ההגדרה הקיימות נמחקות ואינך צריך לציין את סיסמת המערכת כדי להתחבר למחשב.

כדי להיכנס להגדרת מערכת הקש על <F2> מיד לאחר הפעלה או אתחול.

1. במסך **System BIOS (מערכת) או System Setup (הגדרת מערכת)**, בחר **System Security (אבטחת מערכת)** ואז הקש <Enter>. המסך **System Security (אבטחת מערכת)** יופיע.

2. במסך **System Security (אבטחת מערכת)**, ודא שמצב הסיסמה אינו נעול.

3. בחר **סיסמת מערכת**, הזן את סיסמת המערכת שלך והקש <Enter> או <Tab>. היעזר בהנחיות הבאות כדי להקצות את סיסמת המערכת:

- סיסמה יכולה להכיל 32 תווים לכל היותר.
- סיסמה יכולה להכיל את הספרות 0 עד 9.
- יש להשתמש רק באותיות קטנות. אותיות רישיות אסורות.
- ניתן להשתמש אך ורק בתווים המיוחדים הבאים: רווח, ("), (+), (.), (-), (,), (/), (:), (|), (\\), (}), (').

כשתקבל הנחיה לכך, הזן מחדש את סיסמת המערכת.

4. הקלד את סיסמת המערכת שהזנת קודם לכן ולחץ על **אישור**.

5. בחר **סיסמת הגדרה**, הקלד את סיסמת המערכת שלך והקש <Enter> או <Tab>. תופיע הודעה שתנחה אותך להקליד מחדש את סיסמת ההגדרה.

6. הקלד את סיסמת ההגדרה שהזנת קודם לכן ולחץ על **אישור**.

7. הקש <Esc> ותופיע הודעה שתנחה אותך לשמור את השינויים.

8. הקש <Y> כדי לשמור את השינויים.

המחשב יאותחל מחדש.

מחיקה או שינוי של סיסמת מערכת ו/או סיסמת הגדרה קיימת

ודא שנעילת **Password Status** (מצב הסיסמה) מבוטלת (בהגדרת המערכת) לפני שתנסה למחוק או לשנות את סיסמת המערכת ו/או סיסמת ההגדרה. לא ניתן למחוק או לשנות סיסמת מערכת או סיסמת הגדרה קיימות כאשר מצב הסיסמה נעול.

כדי להיכנס להגדרת המערכת הקש על <F2> מיד לאחר הפעלה או אתחול.

1. במסך **System BIOS** (מערכת BIOS) או **System Setup** (הגדרת מערכת), בחר **System Security** (אבטחת מערכת) ולאחר מכן הקש <Enter>.
המסך **System Security** (אבטחת מערכת) יוצג.
2. במסך **System Security** (אבטחת מערכת), ודא ש**מצב הסיסמה אינו נעול**.
3. בחר **System Password** (סיסמת מערכת), שנה או מחק את סיסמת המערכת הקיימת והקש <Enter> או <Tab>.
4. בחר **Setup Password** (סיסמת הגדרה), שנה או מחק את סיסמת ההגדרה הקיימת והקש <Enter> או <Tab>.

הערה:

- אם שינית את סיסמת המערכת ו/או סיסמת ההגדרה, הזן מחדש את הסיסמה החדשה כאשר תונחה לעשות זאת. אם מחקת את סיסמת המערכת ו/או סיסמת ההגדרה, אשר את המחיקה כשתופיע ההנחיה.
5. הקש <Esc> ותופיע הודעה שתנחה אותך לשמור את השינויים.
 6. הקש <Y> כדי לשמור את השינויים ולצאת מהגדרת המערכת.
המחשב יאותחל מחדש.

מפרט טכני

הערה: 

ההצעות עשויות להשתנות בהתאם לאזור. המפרטים הבאים הם רק אלה שהחוק דורש שיישלחו יחד עם המחשב. לקבלת מידע נוסף על תצורת המחשב, לחץ על **Start (התחל)** → **Help and Support (עזרה ותמיכה)** ובחר באפשרות להצגת מידע אודות המחשב שלך.

System Information	
ערכת שבבים	Intel HM77 Express ערכת שבבים
מעבד	
סוג	<ul style="list-style-type: none"> • Intel IVB ULV 17 W – Intel Celeron – Intel Core סדרת i3 – Intel Core סדרת i5 • Intel SNB ULV 17 W – Intel Core סדרת i3
וידאו	
סוג וידאו	משולב בלוח המערכת
אפיק נתונים	כרטיס מסך משולב
בקר וידאו:	גרפיקת Intel HD
Intel Celeron i5 ו- Intel i3	<ul style="list-style-type: none"> • כרטיס גרפי Intel HD עבור מעבדי Intel Celeron • כרטיס גרפי Intel HD 3000 עבור מעבדי Intel מדור שני • כרטיס גרפי Intel HD 4000 עבור מעבדי Intel מדור שלישי
זיכרון	
מחבר זיכרון	שני חריצי SODIMM
קיבולת זיכרון	2 GB, 4 GB ו-8 GB
סוג זיכרון	<ul style="list-style-type: none"> • 1333MHz DDR3 עבור מעבדי Intel מדור שני • 1600MHz DDR3L עבור מעבדי Intel מדור שלישי
מינימום זיכרון	2 GB
מקסימום זיכרון	8 GB

שמע	
שמע בשני ערוצים באיכות גבוהה	סוג
IDT 92HD93	בקר
24 סיביות (אנלוגי לדיגיטלי ודיגיטלי לאנלוגי)	המרת סטריאו
	ממשק:
שמע באיכות גבוהה	פנימי
מחבר משולב לכניסת מיקרופון/אוזניות סטריאו	חיצוני
שניים (2W)	רמקולים
שניים (2W)	מגבר רמקול פנימי
תפריטי תוכניות, בקרי מדיה ומקשי פונקציות במקלדת	בקרי עוצמת קול
תקשורת	
10/100/1000 Mbps Ethernet LAN	מתאם רשת
רשת תקשורת מקומית אלחוטית (WLAN) פנימית, Bluetooth (אופציונלי), ופס רחב נייד דור 3 (אופציונלי)	אלחוט
יציאות ומחברים	
שקע משולב לשמע נכנס / אחד יוצא	שמע
מחבר VGA אחד, מחבר HDMI אחד של 19 פינים	וידאו
מחבר RJ-45 אחד	מתאם רשת
<ul style="list-style-type: none"> שני מחברים תואמי USB 3.0 מחבר USB-2.0 אחד (1) מסוג PowerShare 	USB
קורא כרטיסי זיכרון: SD-XC, וכן מדור קודם - SD, SDIO, MMC, Mini-MMC, MMC+ (נתמך במצב תאימות עם MMC בלבד), SD בצפיפות גבוהה, SD בקיבולת גבוהה	קורא כרטיסי זיכרון
צג	
HD WLED עם מבטל בוהק	סוג
13.30 אינץ'	גודל
293.42 מ"מ x 164.97 מ"מ	אזור פעיל (X/Y)
	מידות:
188.75 מ"מ (7.43 אינץ')	גובה
314.10 מ"מ (12.36 אינץ')	רוחב
3.60 מ"מ (0.14 אינץ')	גובה-Z
337.82 מ"מ (13.30 אינץ')	אלכסון
768 x 1366 עם 262 אלף צבעים	רזולוציה מקסימלית
220 nits	בהירות מרבית
60 Hz	קצב רענון

צג	
0° (סגור) עד 135°	זווית פעולה
	זווית תצוגה מינימלית:
40/45 @ CR >= 10	אופקית
15/20 @ CR >= 10	אנכית
0.2148 מ"מ x 0.2148 מ"מ	רוחב פיקסל
מקלרת	
	מספר מקשים
<ul style="list-style-type: none"> • ארצות הברית וקנדה: 86 מקשים • אירופה וברזיל: 87 מקשים • יפן: 90 מקשים 	
משטח מגע	
	שטח פעיל:
81.00 מ"מ (3.18 אינץ')	ציר X
41.00 מ"מ (1.61 אינץ')	ציר Y
סוללה	
	סוג
<ul style="list-style-type: none"> • סוללת ליתיום-יון של 4 תאים (3.0 Ahr) • סוללת ליתיום-יון של 6 תאים (3.0 Ahr) 	
	מידות:
	עומק:
48.79 מ"מ (1.92 אינץ')	4 תאים ו-6 תאים
	גובה:
20.25 מ"מ (0.80 אינץ')	4 תאים
30.20 מ"מ (1.18 אינץ')	6 תאים
	רוחב
269.50 מ"מ (10.61 אינץ')	4 תאים ו-6 תאים
	משקל:
245.00 גרם (0.54 ליברות)	4 תאים
370.00 גרם (0.81 ליברות)	6 תאים
	מתח
14.80 V	4 תאים
11.10 V	6 תאים
4 שעות	זמן טעינה משוער עבור סוללה של 4 תאים ושל 6 תאים כאשר המחשב כבוי
	טווח טמפרטורות:

סוללה	
0 °C עד 35 °C (32 °F עד 95 °F)	הפעלה
40- °C עד 65 °C (40 °F עד 149 °F)	לא בהפעלה
ליתייום-איון CR2032 של 3 V	סוללת מטבע
מתאם AC	
65 W ו-90 W	סוג
100 VAC עד 240 VAC	מתח כניסה
1.50 A, 1.60 A ו-1.70 A	זרם כניסה (מרבית)
50 Hz עד 60 Hz	תדר כניסה
65 W ו-90 W	הספק יציאה
	זרם יציאה
4.43 A (מרבית בפעימה של 4 שניות), 3.34 A (רציף)	W 60
4.62 A	90 W
19.50 VDC (-/+ 1.0 VDC)	מתח יציאה נקוב
	מידות:
29.00 מ"מ (1.14 אינץ')	גובה
46.50 מ"מ (1.83 אינץ')	רוחב
107.00 מ"מ (4.21 אינץ')	עומק
	טווח טמפרטורות:
0 °C עד 40 °C (32 °F עד 104 °F)	הפעלה
40 °C עד 70 °C (40 °F עד 158 °F)	לא בהפעלה
מידות פיזיות	
21 מ"מ עד 32.00 מ"מ (0.83 אינץ' עד 1.25 אינץ')	גובה (עם לוח WLED)
329.30 מ"מ (12.96 אינץ')	רוחב
237.65 מ"מ (9.35 אינץ')	עומק
1.55 ק"ג (3.43 פאונד)	משקל (מינימלי)
תנאי סביבה	
	טווח טמפרטורות:
0 °C עד 35 °C (32 °F עד 95 °F)	הפעלה
40- עד 65 מעלות צלזיוס	אחסון
	לחות יחסית (מקסימום):
10 % עד 90 % (ללא עיבוי)	הפעלה
5 % עד 95 % (ללא עיבוי)	אחסון
	רום (מקסימום):

	תנאי סביבה
15.2 - מטטר עד 2000 מטטר (50- עד 6560 רגל) 0° עד 35°C	הפעלה
15.20 - מ' עד 10,668 מ' (50- רגל עד 35,000 רגל)	לא בהפעלה
	רטט מרבי:
600 Hz עד 2 Hz ,0.66 Grms	הפעלה
(Hz 600 עד 2 Hz) 1.30 Grms	אחסון
	זעזוע מרבי:
110 G	הפעלה
160 G	אחסון
ISA-S71.04-1985 או פחות כמוגדר בתקן	רמת זיהום אווירי

5

Dell פנייה אל

הערה: 

אם אין ברשותך חיבור אינטרנט פעיל, באפשרותך למצוא מידע ליצירת קשר בחשבונות הרכישה, תעודת המשלוח, החשבון או קטלוג המוצרים של Dell.

חברת Dell מציעה מספר אפשרויות לתמיכה, בטלפון או דרך האינטרנט. הזמינות משתנה בהתאם למדינה ולשירות, וייתכן כי חלק מהשירותים לא יהיה זמינים באזורך. כדי ליצור קשר עם Dell בנושאי מכירות, תמיכה טכנית או שירות לקוחות:

1. בקר באתר dell.com/support
2. בחר קטגוריית תמיכה.
3. ברר פרטים לגבי הארץ או האזור שלך בתפריט הנפתח Choose a Country/Region (בחר ארץ/אזור) בחלק העליון של הדף.
4. בחר בקישור המתאים לשירות או לתמיכה הנחוצים.